

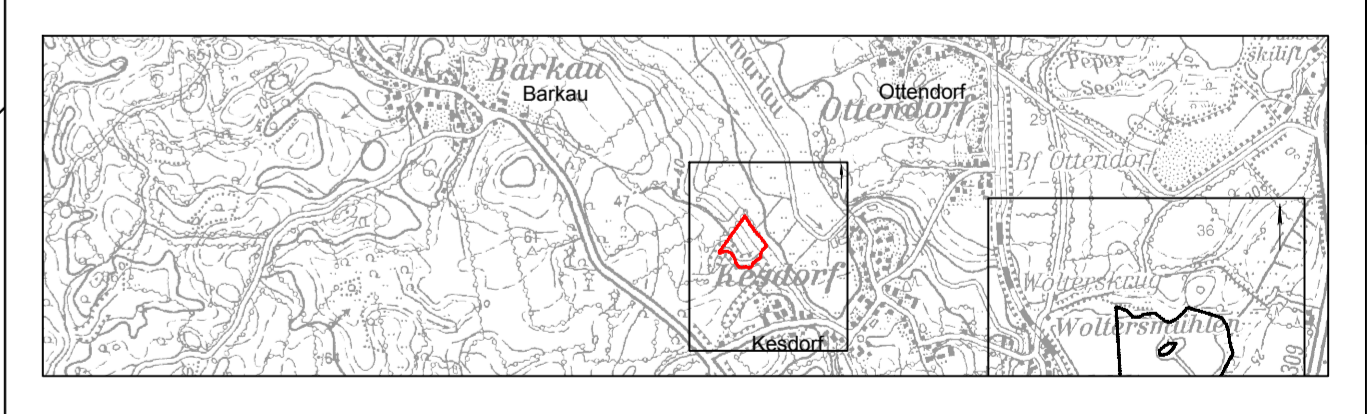
11.9 E PTm1, PTm3, Bm1
 Ökokonto "Barkau I"
 - Entwicklung von extensivem Grünland und Neuanlage Kleingewässer
 - Verringerung Nährstoffeintrag in die Schwartau und Trave (Eintleitung in Ostsee) durch Extensivierung

- Zeichenerklärung**
- Maßnahmen**
- M Minimierungsmaßnahme
 - V Vermeidungsmaßnahme
 - A Ausgleichsmaßnahme
 - Ar Artenschutzmaßnahme
 - CEf vorgezogene artenschutzrechtliche Ausgleichsmaßnahme
 - E Ersatzmaßnahme
 - G Gestaltungsmaßnahme
- Abgrenzung der Fläche des Ökokontos, die in das Verfahren eingebracht wird (Kompensationsfläche)
- Pflege und Entwicklung von Gehölzpflanzung
 - Pflege und Entwicklung von Knicks
 - Pflege und Entwicklung von Wald
 - Neuanlage/naturnahe Gestaltung von Kleingewässern
 - Verbesserung der Lebensraumqualität von Gräben
 - Strukturanreicherung von Seggenried/Uferstauden
 - Entwicklung von feuchtem Extensivgrünland
 - Entwicklung von mesophilem Extensivgrünland
 - Entwicklung als weitgehend vegetationsloser Pionierlebensraum
 - Biotoptstrukturen in Ausgleichsflächen ohne ökologische Aufwertung, Pflege entsprechend des Biotoptyps
 - Entwicklung Nasswiese
 - Entwicklung Grünland am Steilhang
 - Neuanlage Streuobstwiese
 - Einzelbaumpflanzung
 - Pflanzung Baumgruppe
- Die Bestandsbiotope sind mit Biotopkürzel versehen (s. u.), die in Anlage 12.1 Plan Nr. 2 erklärt werden.
- GA Artenarmes Wirtschaftsgrünland
- Im Anhang III zum LBP befinden sich die Entwicklungskonzepte zu den Ökokonten.

Kartengrundlage
 Koordinatensystem: ETRS89 UTM32N
 Deutschland (Koordinaten © GeoBasis-DE/LVermGeo SH)
 Stand: 14.01.2016

Planfeststellungsunterlage
 Anlage 12.2 Blatt 11.9

DECKBLATT



Index	Datum	Bearb./Gez.	Gepr.	Freig.	Art der Änderung
2	12.04.2016	KH	PST	CGO	Anpassung Legende
1	10.11.2015	KH	PST	CGO	neue Maßnahmenfläche

Fehmarnbelt Fixed Link Plan Approval Document
Feste Fehmarnbeltquerung Planfeststellungsunterlage



gez. Claus Dymesen, 03.06.2016
 gez. Torsten Conradt, 03.06.2016

Datum	Bearb./Gez.	Gepr.	Freig.	TGP	Tüper
03.06.2016	PST/KS/KH	gez. C. Gonsdese	SKO/BHT	TGP	Tüper
Projekt Nr.	Maßstab	Format	Rev. Datum	Partner	
1227	1:1.000	79,0 x 58,4	2016-01-26	Landschaftsarchitekten	
				BDLA	

Lageplan der Landschaftspflegerischen Maßnahmen
 Ökokontofläche "Barkau I"
 Bau-km (Bahn) -
 Bau-km (Straße) -
 Anlage 12.2 Plan-Nr. Blatt 11.9 Index 1

T:\02_PROD\B\1227_Fehmarn_Belt_Quering_LV\SGA\010_LBP\12_2\Maßnahmen_extern\lag Blatt6