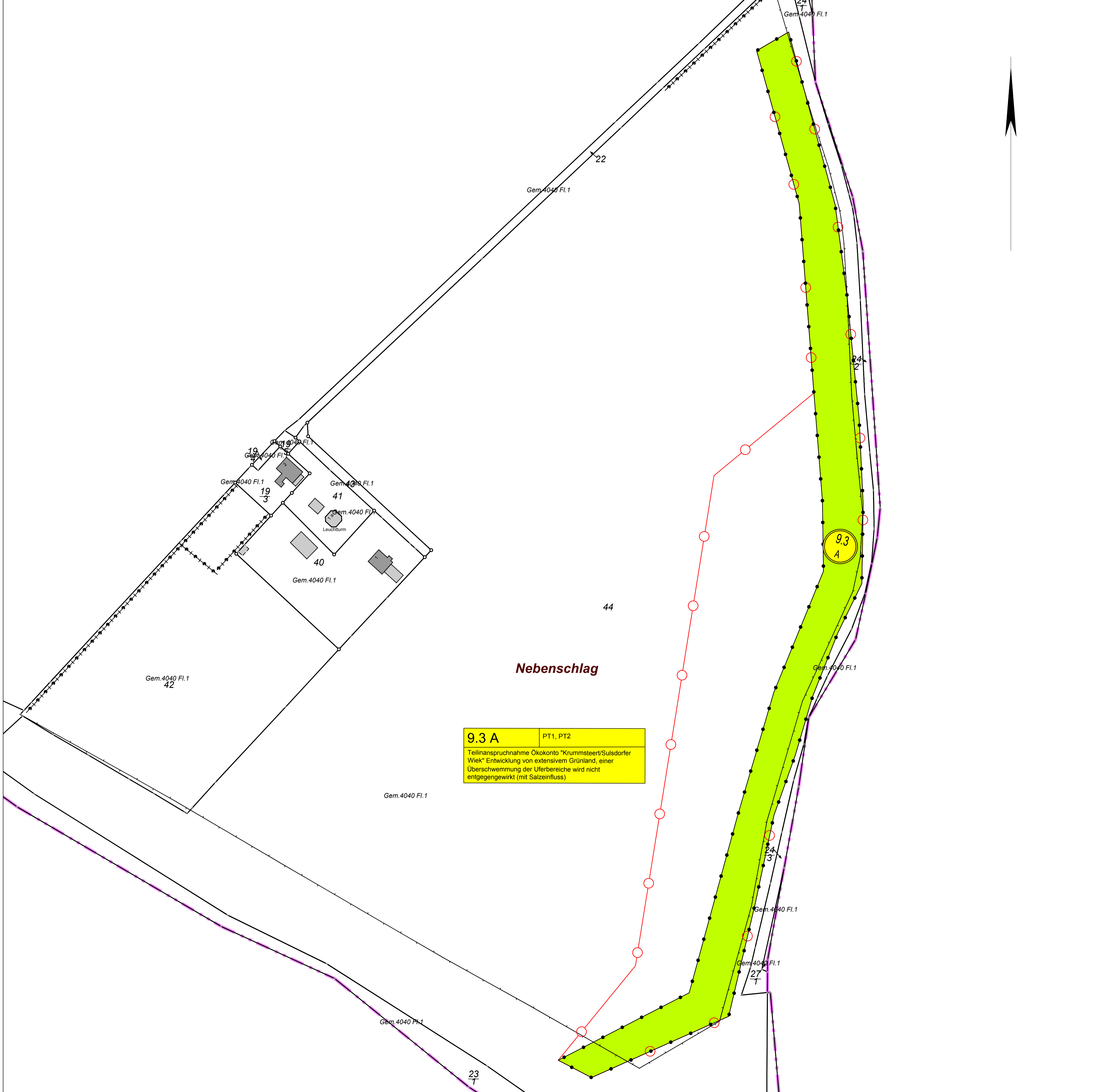


T:\02_PROJEKTE\1227_Fehmarn_Bel_Queering_LVS\CAD\10_LBP\12_Maßnahmen_extern.dwg Blatt6



9.3 A	PT1, PT2
Teilanspruchnahme Ökokonto "Krummsteert/Sulsdorfer Wiek" Entwicklung von extensivem Grünland, einer Überschwemmung der Uferbereiche wird nicht entgegengewirkt (mit Salzeinfluss)	

Zeichenerklärung

Maßnahmen

- M Minimierungsmaßnahme
- V Vermeidungsmaßnahme
- A Ausgleichsmaßnahme
- Ar Artenschutzmaßnahme
- CEF vorgezogene artenschutzrechtliche Ausgleichsmaßnahme
- E Ersatzmaßnahme
- G Gestaltungsmaßnahme

- Abgrenzung der Fläche des Ökokontos, die in das Verfahren eingebracht wird (Kompensationsfläche)
- Abgrenzung der gesamten Ökokontofläche bei Teilanspruchnahme des Ökokontos
- Pflege und Entwicklung von Gehölzpflanzung
- Pflege und Entwicklung von Knicks
- Pflege und Entwicklung von Wald
- Neuanlage/naturnahe Gestaltung von Kleingewässern
- Verbesserung der Lebensraumqualität von Gräben
- Strukturanreicherung von Seggenried/Uferstauden
- Entwicklung von feuchtem Extensivgrünland
- Entwicklung von mesophilem Extensivgrünland
- Entwicklung als weitgehend vegetationsloser Pionierlebensraum
- Biotopstrukturen in Ausgleichsflächen ohne ökologische Aufwertung, Pflege entsprechend des Biotyps
- Entwicklung Nasswiese
- Entwicklung Grünland am Steilhang
- Neuanlage Streuobstwiese
- Einzelbaumpflanzung
- Pflanzung Baumgruppe

Die Bestandsbiotope sind mit Biotopkürzel versehen (s. u.), die in Anlage 12.1 Plan Nr. 2 erklärt werden.

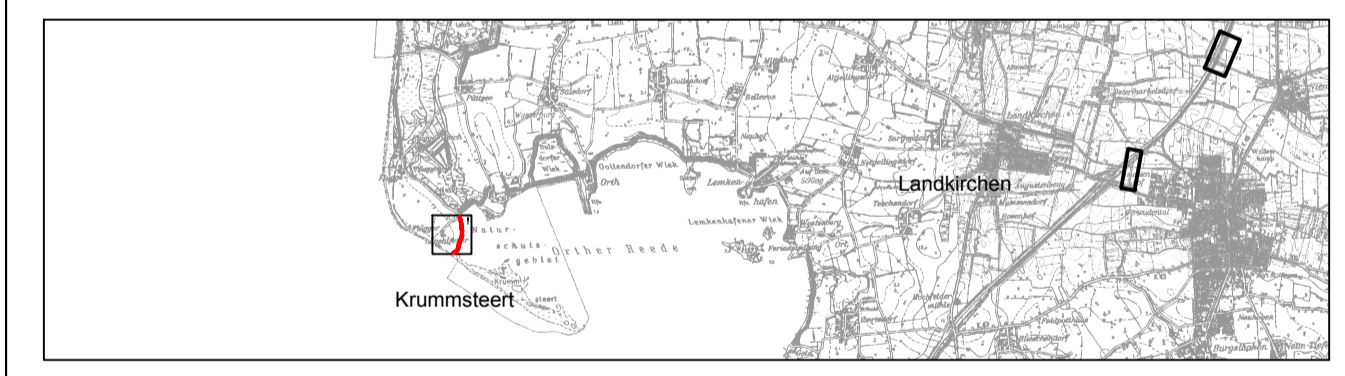
GA Artenarmes Wirtschaftsgrünland

Im Anhang III zum LBP befinden sich die Entwicklungskonzepte zu den Ökokonten.

Kartengrundlage		
Koordinatensystem: ETRS89 UTM32N	Deutschland	Katasterdaten© GeoBasis-DE/LVermGeo SH (www.LVermGeoSH.schleswig-holstein.de) Stand: 06/2015

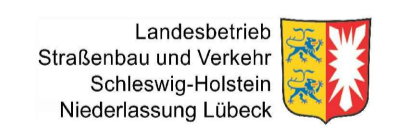
Planfeststellungsunterlage			
Anlage	12.2	Blatt	10.2

DECKBLATT



Index	Datum	Bearb./Gez.	Gepr.	Freig.	Art der Änderung
3	03.06.2016	KH	PST	CGO	Ergänzung gesamte Ökokontogrenze
2	12.04.2016	KH	PST	CGO	Anpassung Legende
1	03.11.2015	KH	PST	CGO	neue Maßnahmenfläche

Fehmarnbelt Fixed Link Plan Approval Document **Feste Fehmarnbeltquerung** Planfeststellungsunterlage



gez. Claus Dymesen 03.05.2016 gez. Torsten Conradt 03.05.2016

Datum	Bearb./Gez.	Gepr.	Freig.	TGP	Träger Gondesen Partner Landschafts- architekten BDLA
03.06.2016	PST/KS/KH	gez. C. Gondesen	SKO/BHI		
Projekt Nr.	Maßstab	Format	Rev. Datum		
1227	1:1.000	79,0 x 58,4	2016-01-26		

Lageplan der Landschaftspflegerischen Maßnahmen	Bau-km (Bahn)	-
Ökokontofläche "Krummsteert/Sulsdorfer Wiek"	Bau-km (Straße)	-
Anlage 12.2	Plan-Nr.	Blatt 10.2 Index 1