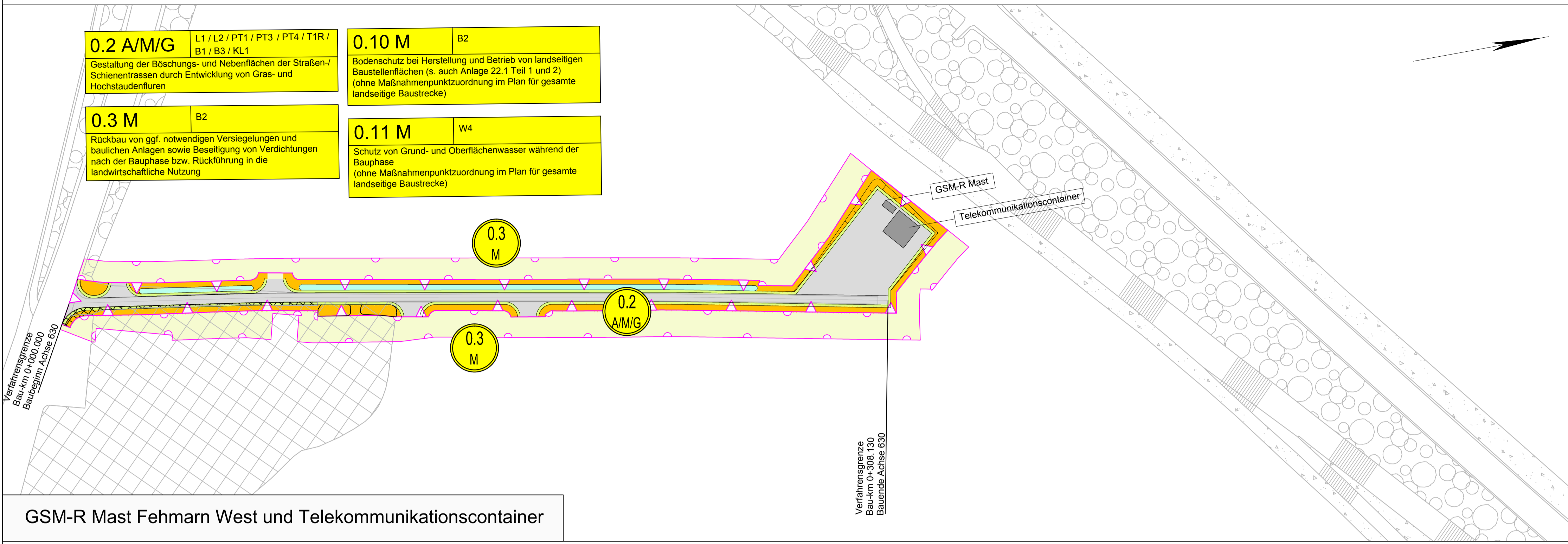
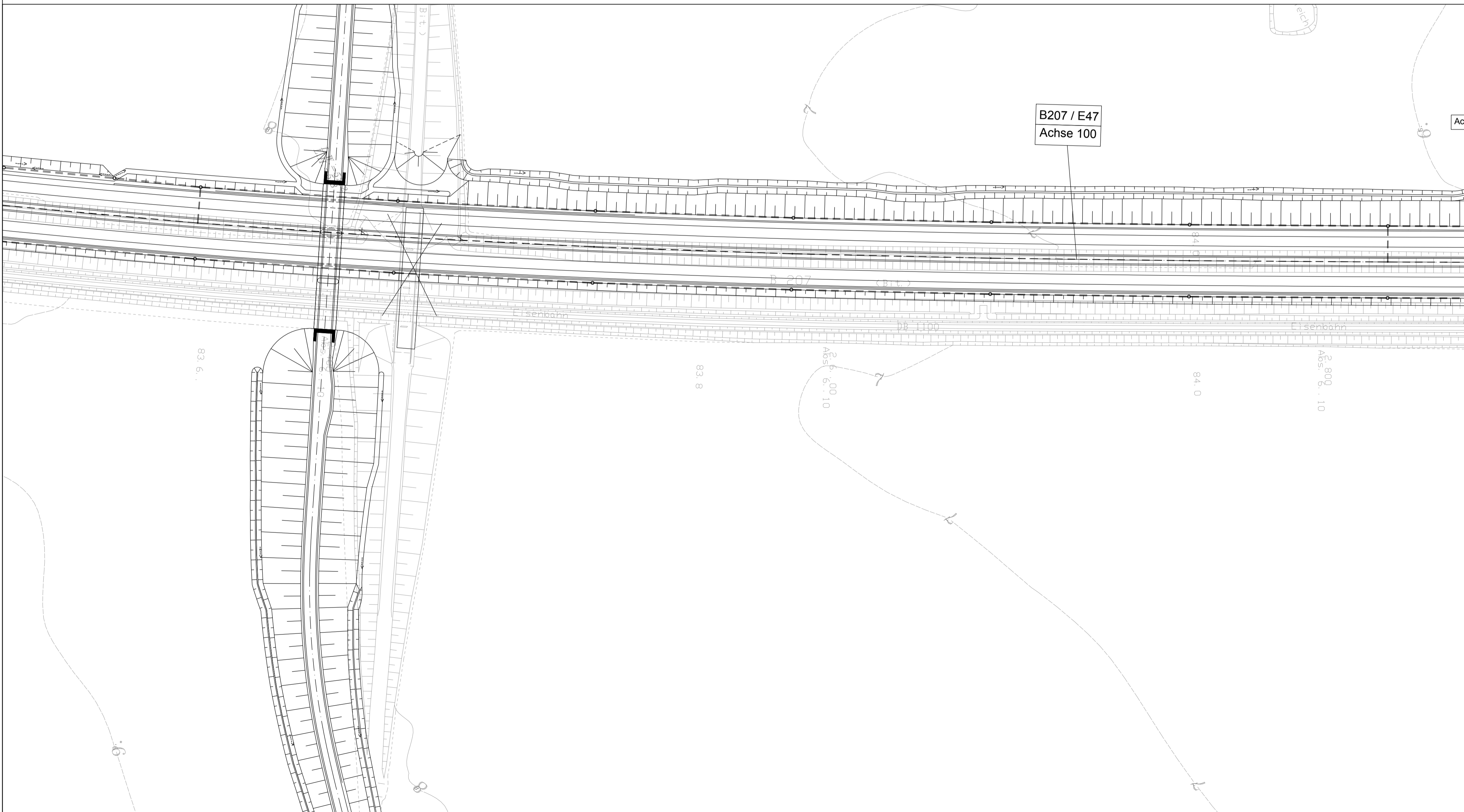


0.2 A/M/G	L1 / L2 / PT1 / PT3 / PT4 / T1R / B1 / B3 / KL1
Gestaltung der Böschungs- und Nebenflächen der Straßen-/Schienentrassen durch Entwicklung von Gras- und Hochstaudenfluren	
0.3 M	B2
Rückbau von ggf. notwendigen Versiegelungen und baulichen Anlagen sowie Beseitigung von Verdichtungen nach der Bauphase bzw. Rückführung in die landwirtschaftliche Nutzung	
0.10 M	B2
Bodenschutz bei Herstellung und Betrieb von landseitigen Baustellenflächen (s. auch Anlage 22.1 Teil 1 und 2) (ohne Maßnahmenpunktzuordnung im Plan für gesamte landsideige Baustrecke)	
0.11 M	W4
Schutz von Grund- und Oberflächenwasser während der Bauphase (ohne Maßnahmenpunktzuordnung im Plan für gesamte landsideige Baustrecke)	



GSM-R Mast Fehmarn West und Telekommunikationscontainer



Entgleisungsdetektion und Heißläufererkennung

Zeichenerklärung Landbereich Fehmarn

- Maßnahmen**
- 2, 3 Maßnahmen-Nr.
 - M Minimierungsmaßnahme
 - V Vermeidungsmaßnahme
 - A Ausgleichsmaßnahme
 - Ar Artenschutzmaßnahme
 - CEF vorgezogene artenschutzrechtliche Ausgleichsmaßnahme
 - E Ersatzmaßnahme
 - G Gestaltungsmaßnahme
- Abgrenzung der Kompensationsfläche
 - Neuanlage Feldhecke/Gehölzpflanzung
 - "geplante" Knickneuanlage
 - Neuanlage Baumreihe/Allee
 - Strauchpflanzung
 - Entwicklung von Rasen/Gras- und Staudenflur auf dem Mittelstreifen
 - Rasenansaat auf Bankett und Mulde (Straßenbegleitgrün)
 - Entwicklung von Gras- und Staudenflur
 - Entwicklung von standortgerechter trockener Gras- und Staudenflur und Küstenvegetation
 - Entwicklung von Strand/Strandvegetation
 - Entwicklung von feuchter Hochstaudenflur/Uferstauden
 - Neuanlage Absetz-/Regenrückhaltebecken
 - naturnahe Gestaltung von Fließgewässerabschnitten
 - Neuanlage von Kleingewässern
 - Rückbau vorhandener Wege und Straßen/ Entseigerung
 - Wiederherstellung der vorherigen Nutzung auf vorübergehend in Anspruch genommener Flächen/Rückführung in landwirtschaftliche Nutzung
 - Schutz und Erhalt von an das Baufeld angrenzenden wertvollen Biotopstrukturen während der Bauphase
 - Anlage einer temporären Amphibienschutzeinrichtung sowie Neuanlage von Strukturen als temporäre Winterquartiere für Amphibien (Kammolch)
 - Neuanlage von Strukturen als dauerhafte Winterquartiere für Amphibien (Kammolch)
 - Fischotterleitzaun
 - geplantes Vorhaben
 - geplante Trasse im Einschnitt
 - geplante Trasse in Dammlage
 - geplante Straßentrasse
 - geplante Gebäude
 - geplante Schienentrasse
 - Dachbegrünung
 - Baukilometer Straße
 - Baukilometer Schiene
 - Eingriffsgrenze (anlagebedingt)
 - Grenze baubedingter Flächenanspruchnahme (temporäres Baufeld)
 - Ankerzone während der Bauphase
 - Tunnelverlauf im marinen Bereich
 - Sonstiges
 - Blattschnitt der technischen Planung
- Zeichenerklärung der Bestandsbiotope (schwarz-weiß Schraffur) siehe Anlage 12.1 Plan Nr. 3

Planfeststellungsunterlage
Anlage 12.2 Blatt 1

DECKBLATT



Index	Datum	Bearb./Gez.	Gepr.	Freig.	Art der Änderung
4	31.05.2016	KH	PST	CGO	Ergänzung Maßnahme 0.11 (Beschreibung)
3	15.04.2016	KH	PST	CGO	Ergänzung Maßnahmen 0.10 und 0.11
2	11.04.2016	KH	PST	CGO	Anpassung Legende und Ergänzung Blattschnitt, Entgleisungsdetektion
1	13.02.2016	KH	PST	CGO	Anpassung Eingriff und Maßnahmen an geänderte techn. Planung

Fehmarnbelt Fixed Link Plan Approval Document



gez. Claus Dymesen 03.06.2016 gez. Torsten Conradt 03.06.2016

Datum	Bearb./Gez.	Gepr.	Freig.	TGP	Träger
03.06.2016	OM/KK/KH	gez. C. Gondesen	SKO/BHI	TGP	Gondesen Partner
Projekt Nr.	Maßstab	Format	Rev. Datum		Landchaftsarchitekten
1227	1:1.000	97,5 x 58,4	2013-08-01		BDLA

Lageplan der Landschaftspflegerischen Maßnahmen		Bau-km (Bahn)	ca. 3+560.000 & 5+836.000
Fehmarn	Bau-km (Straße)	-	-
Anlage 12.2	Plan-Nr.	Blatt 1	Index 1

T:\02_PROJEKTE\1227_Fehmarn_Belt_Covering_LV\SCAD\10_LBP\12_Maßnahmen.dwg Bahn