

Lageplanausschnitte

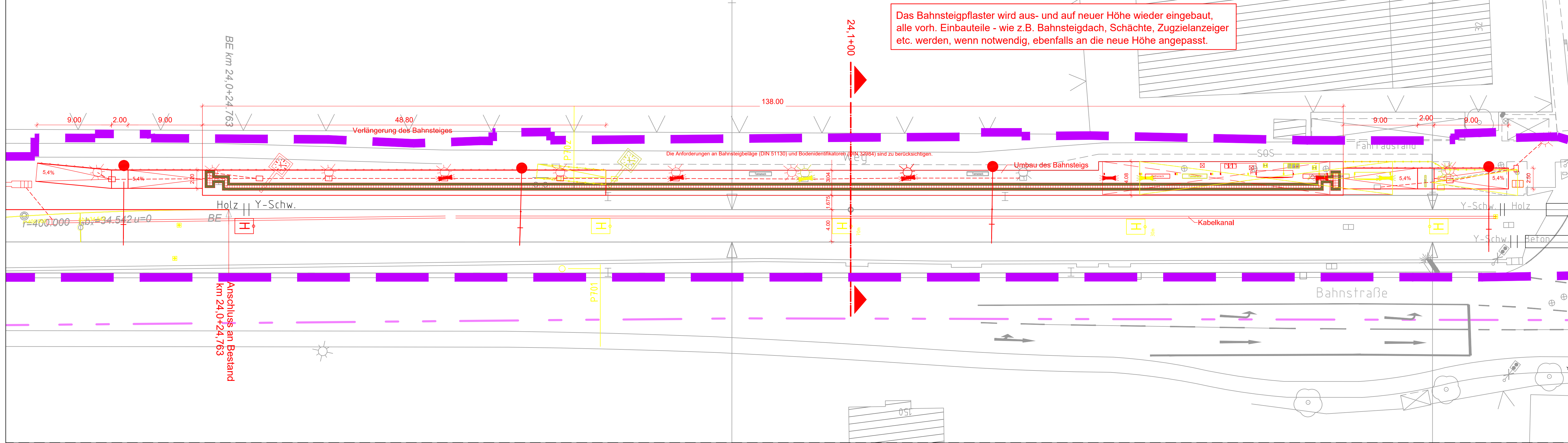
M. 1:250

ra = 10000.000  
lt = 30.913  
a = 0.048

-4.248 ‰ +1.935 ‰  
261.790 m 84.755 m  
NW=30.352 km 24.0+24.763

ra = 19000.000  
lt = 37.526  
a = 0.054

-1.935 ‰ +7.708 ‰  
84.755 m 263.553 m  
NW=30.376 km 24.1+24.819



Das Bahnsteigpflaster wird aus- und auf neuer Höhe wieder eingebaut, alle vorh. Einbauteile - wie z.B. Bahnsteigdach, Schächte, Zugzielanzeiger etc. werden, wenn notwendig, ebenfalls an die neue Höhe angepasst.

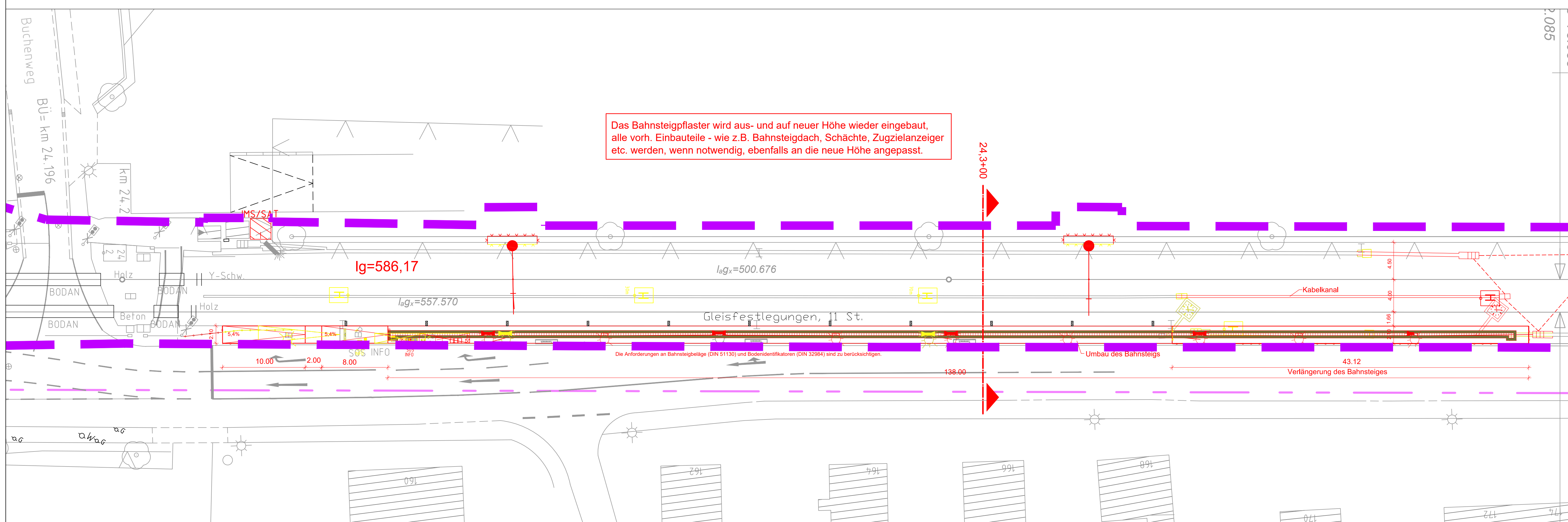
Symbol	Benennung	Symbol	Benennung
[Symbol]	Betontragmast	[Symbol]	Stützpunktfestlegung an der Wand
[Symbol]	Betonabspannmast	[Symbol]	Stützpunkt an der Tunneldecke
[Symbol]	Flachmast	[Symbol]	Ausleger
[Symbol]	Winkelmast	[Symbol]	Doppelausleger
[Symbol]	Profilmast	[Symbol]	Ausleger über zwei Gleise (einfach)
[Symbol]	Mast mit Anker	[Symbol]	Stromschiene DC

Legende:  
— Planfeststellungsgrenze  
— Bestand  
— Planung  
— Rückbau

Kilometrierungsgleis = westliches Gleis (Kaltenkirchen - HH)  
 Darstellung der Bäume schematisch, detaillierte Darstellung im LBP

Endgültige Abmessungen und Absetztiefen  
 nach statischen und konstruktiven Erfordernissen.

Anlage A5.6



Das Bahnsteigpflaster wird aus- und auf neuer Höhe wieder eingebaut, alle vorh. Einbauteile - wie z.B. Bahnsteigdach, Schächte, Zugzielanzeiger etc. werden, wenn notwendig, ebenfalls an die neue Höhe angepasst.

Änderung Abstandsmaß Bahnsteigkante-Gleisschiene westlicher Bahnsteig Gleisfestlegung östlicher Bahnsteig eingetragen. Geänderte Planfeststellungsgrenze eingearbeitet.		12.09.2019	Wäbs
Nr.	Änderungen	Datum	Name
	PFA 1	PFA 2	
Deckblatt - 12.09.2019			
Vorhabenträger: gez. Moje AKN Eisenbahn GmbH Rudolf-Diesel-Straße 2 24568 Kaltenkirchen		<b>AKN</b>	
Kaltenkirchen, den: 12.09.2019 Generalplanung: <b>Sellhorn</b> Sellhorn Ingenieurgesellschaft mbH Teilfeld 5, D-20459 Hamburg Tel: +49 (0)40 26 12 01-0 www.sellhorn-hamburg.de		Genehmigungsvermerk der Planfeststellungsbehörde:	
Planung Fahrleitungsanlage: <b>spiekermann</b> Consulting Engineers Spiekermann GmbH Consulting Engineers Hildesheimer Str. 25 30169 Hannover Telefon: +49 511 54354-45			
Baumaßnahme: Elektrifizierung der AKN - Strecke A1 S21 Eidelstedt - Kaltenkirchen Planfeststellungsabschnitt 2: Landesgrenze FHH / SH - Kaltenkirchen km 11,1+26 - km 34,50+00			
Planinhalt: Bf Tanneneck zur Planfeststellung Lageplanausschnitt Bahnsteigumbau gem. § 18 AEG Gemarkung Ellerau/Quickborn			
gezeichnet	Datum	Name	Status
bearbeitet	11.11.2016	Rahr	VP
geprüft	11.11.2016	Markurland	EP
		Gerlach	AP
Maßstab: 1: 250			AKN-Abt.A Streckenkilometer: km 24,0 - 24,4 Plannummer: SE15037-GP-705-a