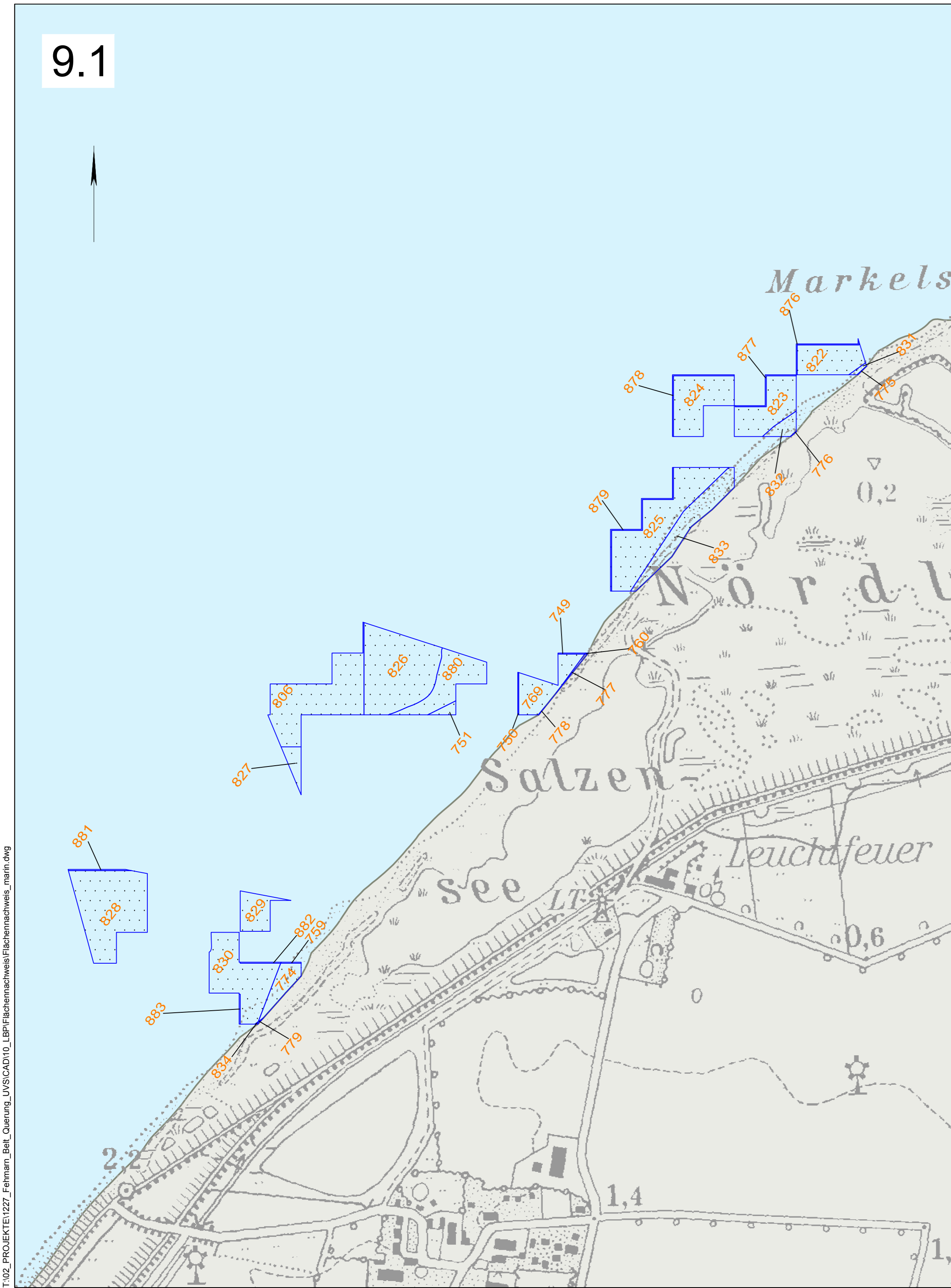
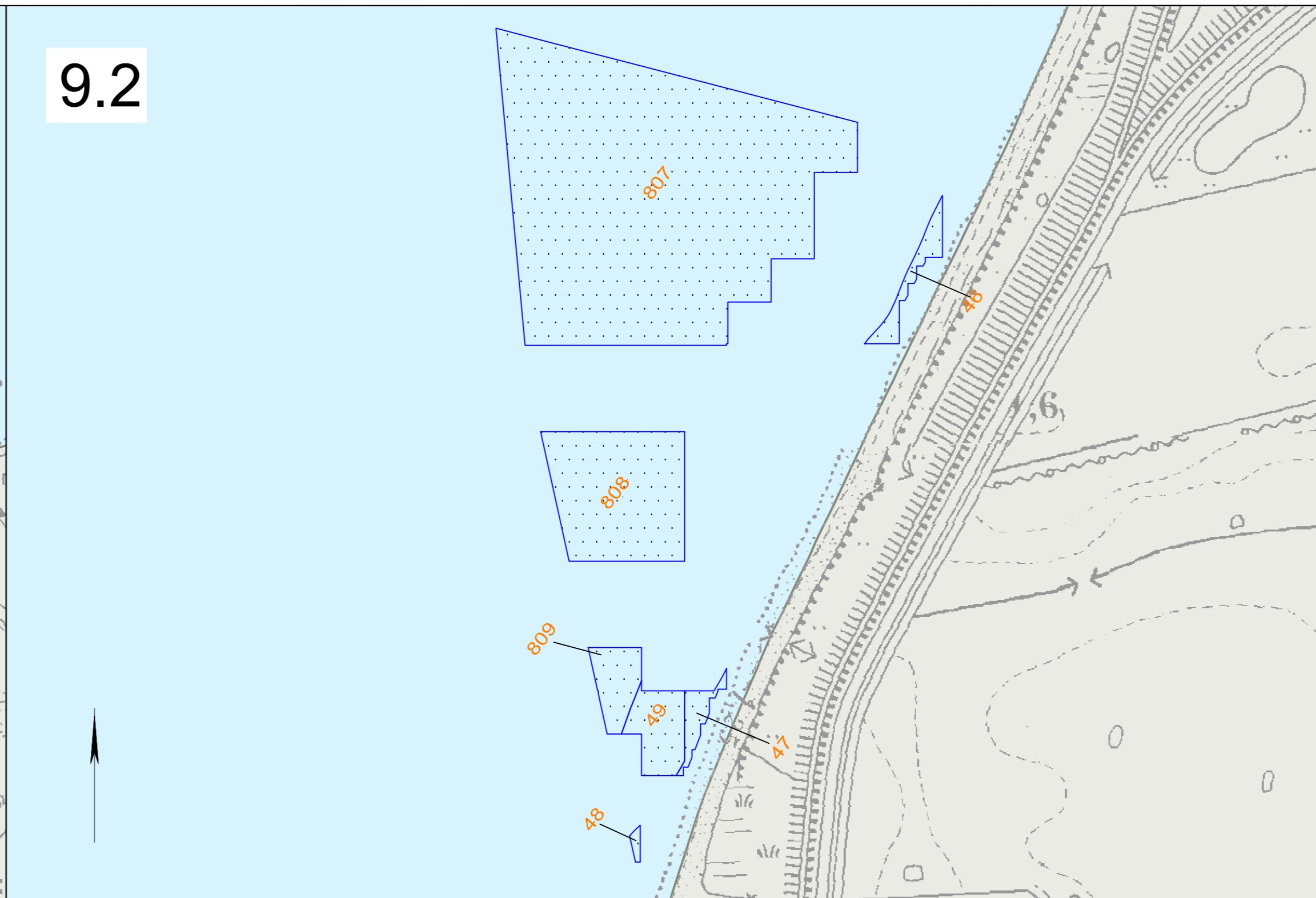


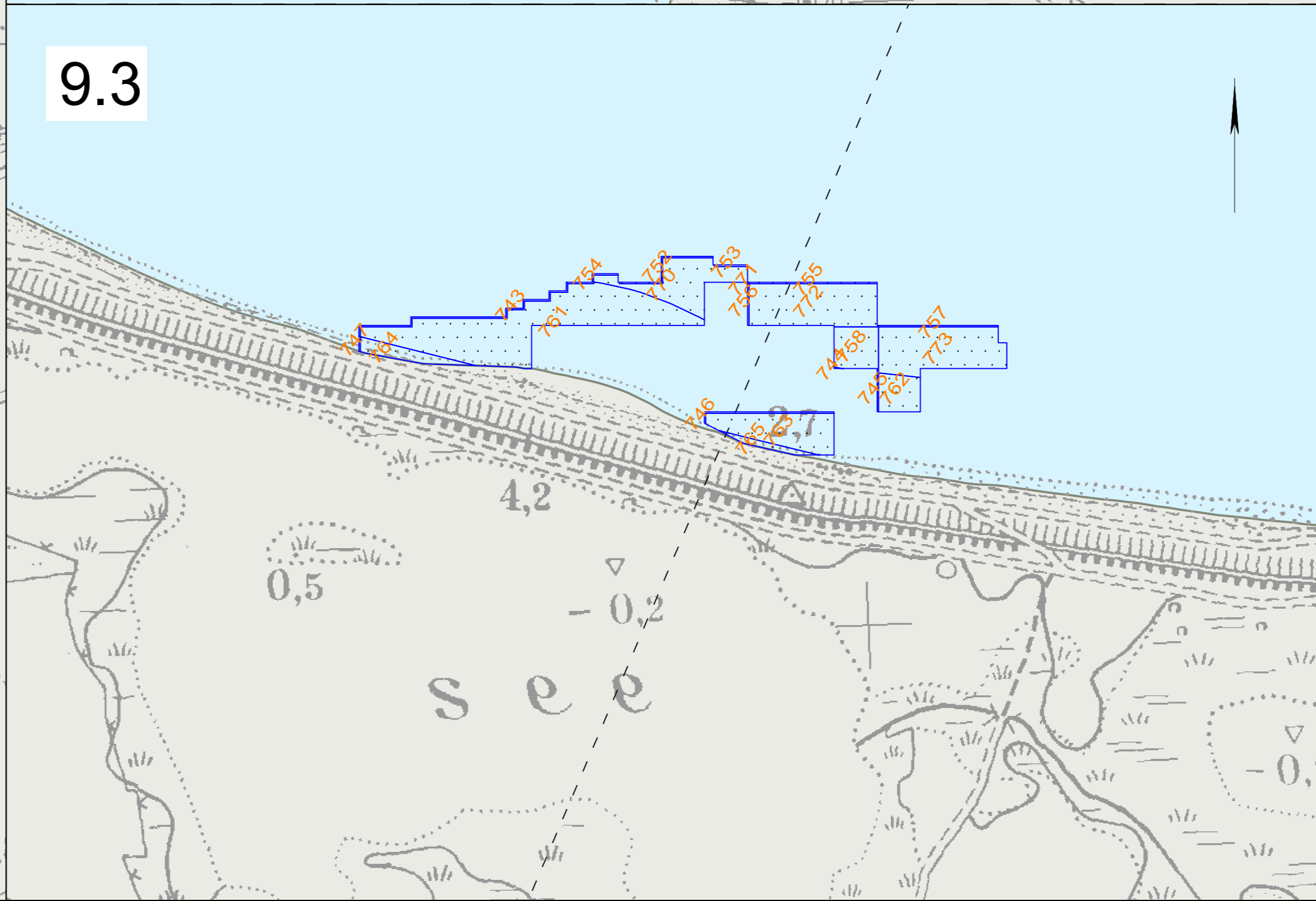
9.1







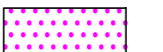
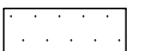
9.2



9.3



Zeichenerklärung

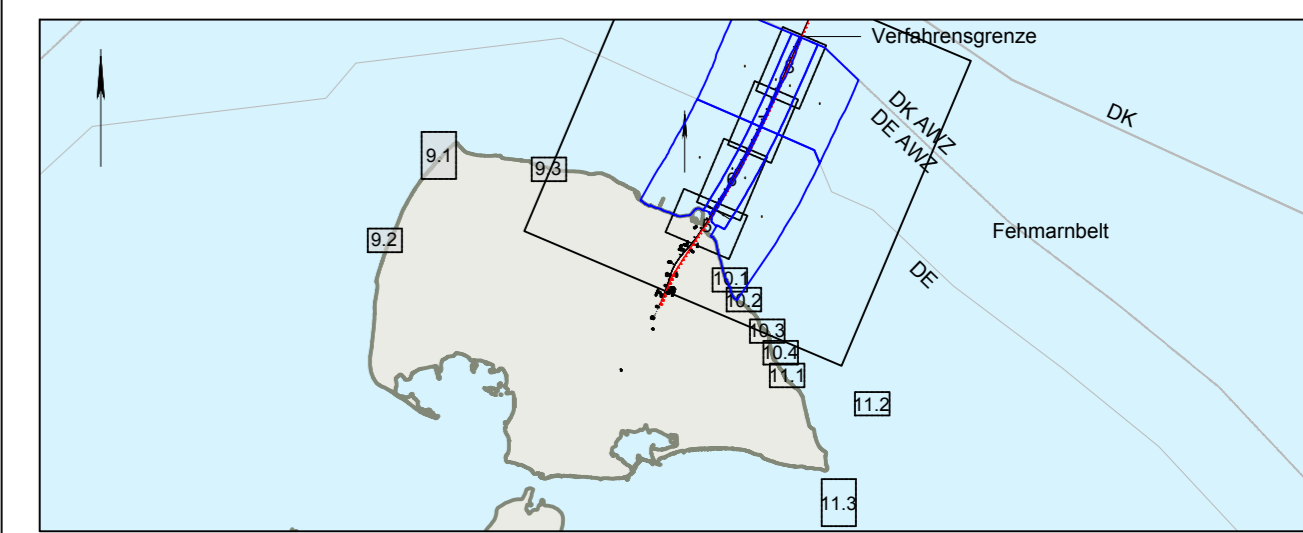
-  5 Bilanzierungsfläche mit Flächen-ID
-  Eingriffsgrenze des Vorhabens (anlagebedingt)
-  baubedingte Flächeninanspruchnahme (temporäres Baufeld)
-  innerhalb der Ankerzone (ausgehend vom Tunnelgraben) auf 97,5 % der Fläche Beeinträchtigung
-  Wirkzone 1 (hohe Beeinträchtigung)
-  Wirkzone 2 (mittlere Beeinträchtigung)

Kartengrundlage

Koordinatensystem: WGS1984 UTM32N
 Deutschland (Digitale Top. Karte 1:25.000 Genehmigung des Landesvermessungsamtes Schleswig-Holstein vom 12.01.2009 Auftragsnummer: S 20109)

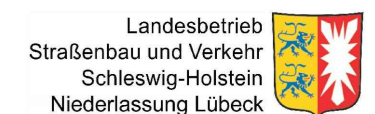
Flächennachweis zu Anlage 12 der Planfeststellungsunterlagen
 marin Blatt 9

DECKBLATT



Index	Datum	Bearb./Gez.	Gepr.	Freig.	Art der Änderung
1	05.04.2016	KS	PST	CGO	neue Bilanzierung

Fehmarnbelt Fixed Link Feste Fehmarnbeltquerung



gez. Claus Dynesen, 03.06.2016
 gez. Torsten Conradt, 03.06.2016

Datum	Bearb./Gez.	Gepr.	Freig.	TGP	Träger
01.10.2013	AP/KS	gez. C. Gonsden	SKO/BHI		Gonsden Partner
Projekt Nr.	Maßstab	Format	Rev. Datum		Landchaftsarchitekten
1227	1:5.000	822,8 x 425,4			BDLA

Flächennachweis marin	Bau-km (Bahn)	--
Beeinträchtigung	Bau-km (Straße)	--
- benthische Habitate -	Plan-Nr.	9
		Index 1

T:\02_PROJEKTE\1227_Fehmarn_Belt_Querung_LUVS\CAD\10_LBP\Flächennachweis\Flächennachweis_marin.dwg