



380-kV-Leitung Heide West - Husum Nord

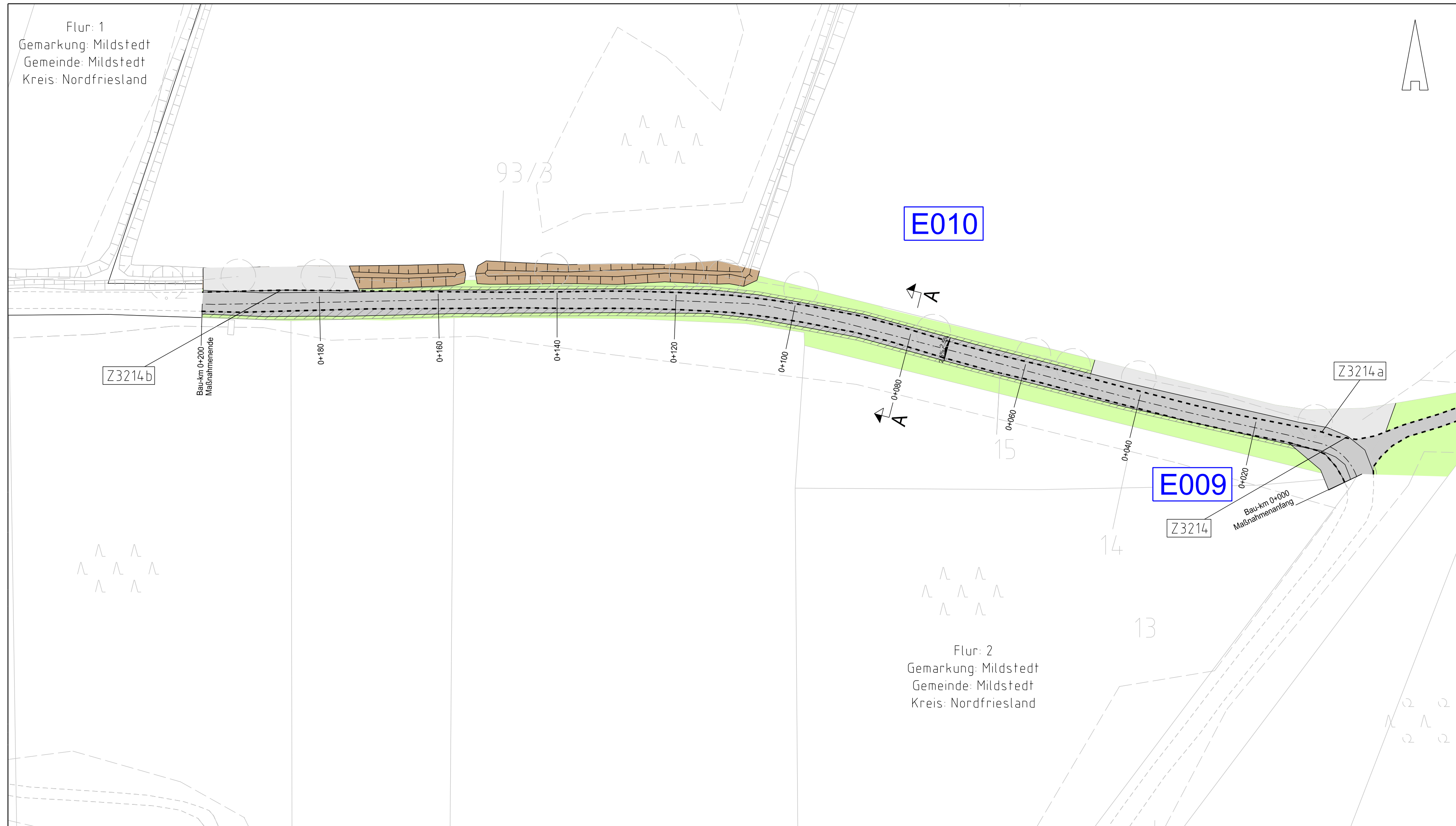
LH-13-320

Wegenutzungsplan

Bauliche Maßnahme

E010

Deckblatt



Legende:

- Entwässerungsgraben
- Zufahrt
- Fahrbahnoberfläche (Schotter)
- Fahrbahnteiler / Insel / Parkstreifen
- Radweg
- Bankett
- 2,5% Fahrbahnquerneigung
- Zufahrtsnummer (BW Nr. Anlage 7.1 zu entnehmen)
Flurstücksnummer
Ausbau- / Ertüchtigungsmaßnahme
- Flächen Dritter
- zu bilanzierende Fläche
- Straßenoberfläche Bestand
- Verrohrung Planung
- Verrohrung Bestand

Grenzen:

- Stadt/Gem.
- Gemarkung
- Flur
- Flurstück

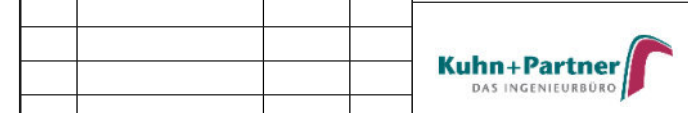
Zur Planfertigung verwendete TK 25: @ GeoBasis-DE / BKG (2010)

Planfeststellungsunterlage

Aufgestellt:
Bayreuth, 23.02.2018
Tennet TSO GmbH

i.V. Brühöfner
i.A. Grohnau

Maßstab: 1:500 Einheit: Meter



Datum	Name
Bearb. 23.02.18	Jatzlau
Gepr. 23.02.18	Bahlo

Norm
Fachbereich



Zust.	Änderung	Datum	Name	Urspr.: