



380-kV-Leitung Heide West - Husum Nord

LH-13-320

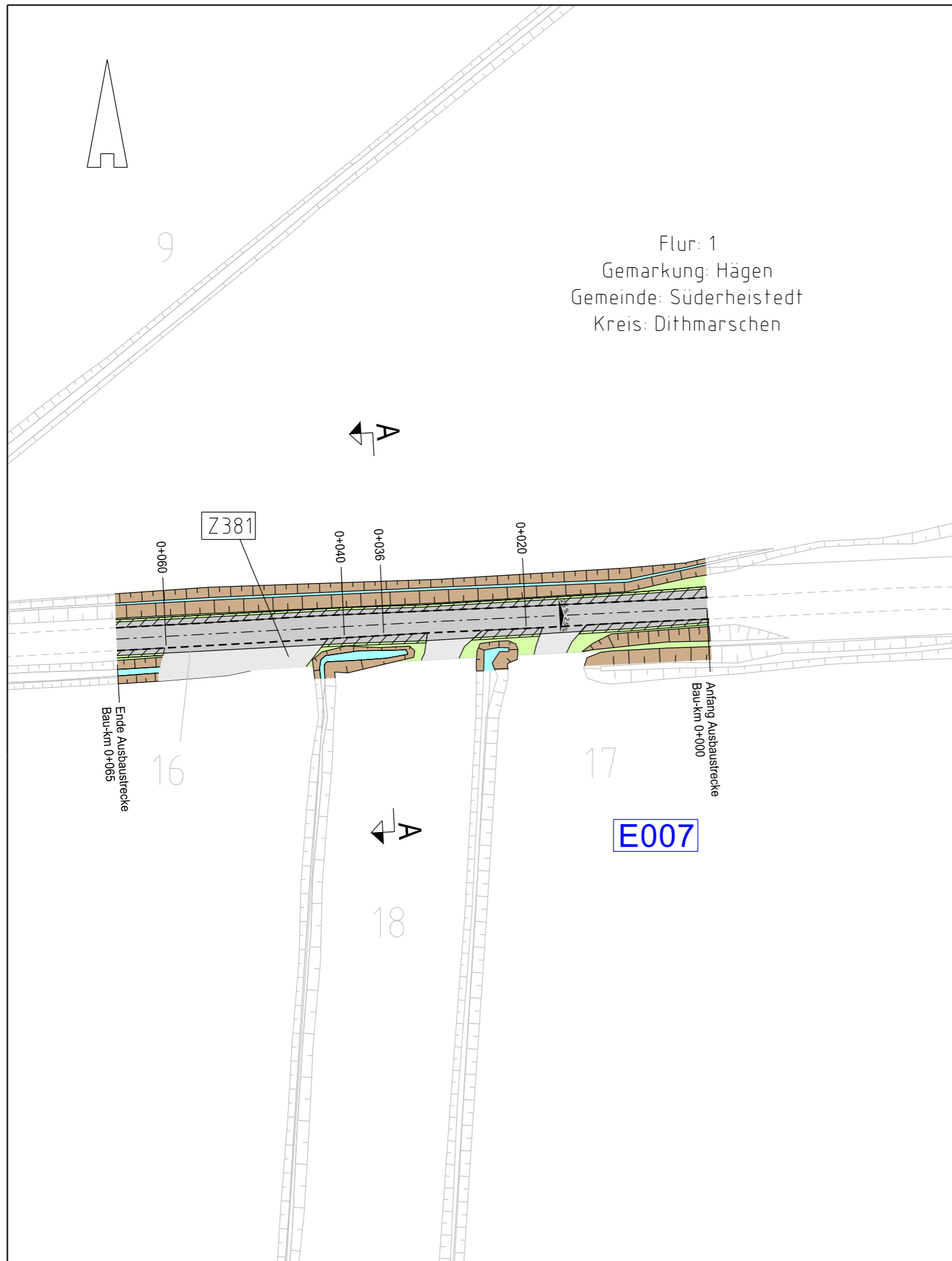
Wegenutzungsplan

Bauliche Maßnahme

E007

Deckblatt

Flur: 1
Gemarkung: Hägen
Gemeinde: Süderheistedt
Kreis: Dithmarschen



Legende:

- Entwässerungsgraben
- Zufahrt
- Fahrbahnoberfläche (Schotter)
- Fahrbahnsteiler / Insel / Parkstreifen
- Radweg
- Bankett
- 2.5% Fahrbahnquerneigung

- Z224 Zufahrtsnummer (BW Nr. Anlage 7.1 zu entnehmen)
- 219/3 Flurstücksnummer
- A001 E001 Ausbau- / Erüchtigungsmaßnahme
- Flächen Dritter
- zu bilanzierende Fläche
- Straßenoberfläche Bestand
- Verrohrung Planung
- Verrohrung Bestand

Grenzen:

- Stadt/Gem.
- Gemarkung
- Flur
- Flurstück

Zur Planfertigung verwendete TK 25: @ GeoBasis-DE / BKG (2010)

Planfeststellungsunterlage

Aufgestellt:
Bayreuth, 23.02.2018
TenneT TSO GmbH
i.V. i.A.

Brühöfner Grohnau
Maßstab: 1 : 500 Einheit: Meter



	Datum	Name
Bearb.	23.02.18	Jatzlau
Gepr.	23.02.18	Bahlo

Norm
Fachbereich



Zust.	Änderung	Datum	Name	Urspr.: