



380-kV-Leitung Heide West - Husum Nord

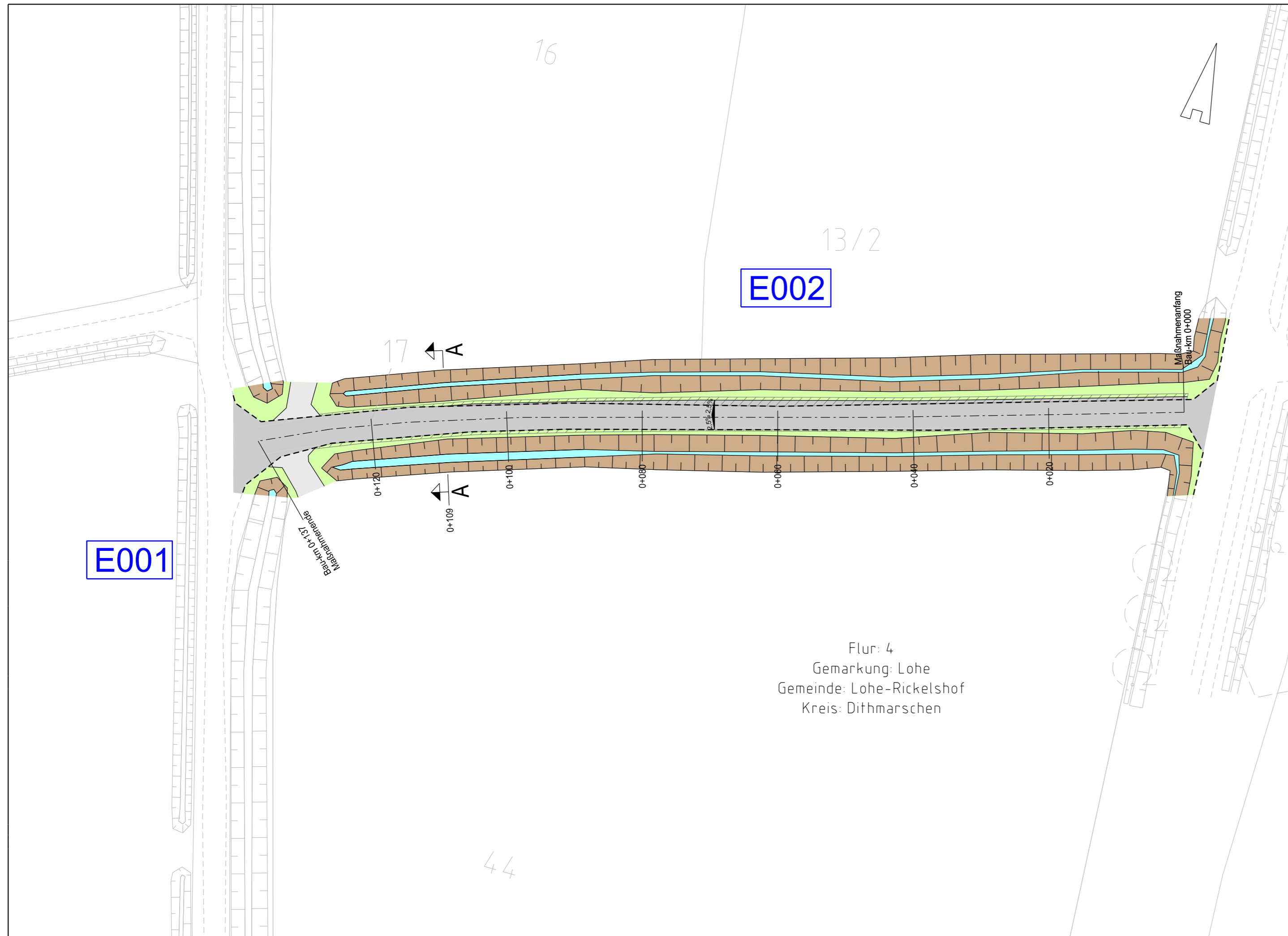
LH-13-320

Wegenutzungsplan Bauliche Maßnahme E002

Deckblatt

E002

E001



Legende:

- Entwässerungsgraben
- Zufahrt
- Fahrbahnoberfläche (Asphalt / Schotter)
- Fahrbahnteiler / Insel / Parkstreifen
- Radweg
- Bankett
- 2,5% Fahrbahnquerneigung
- Zufahrtsnummer (BW Nr. Anlage 7.1 zu entnehmen)
Flurstücksnummer
- Ausbau- / Ertüchtigungsmaßnahme
- Flächen Dritter
- zu bilanzierende Fläche
- Straßenoberfläche Bestand
- Verrohrung Planung
- Verrohrung Bestand

Grenzen:

- Stadt/Gem.
- Gemarkung
- Flur
- Flurstück

Flur: 4
Gemarkung: Lohe
Gemeinde: Lohe-Rickelshof
Kreis: Dithmarschen

Zur Planfertigung verwendete TK 25: @ GeoBasis-DE / BKG (2010)

Planfeststellungsunterlage

Aufgestellt:
Bayreuth, 23.02.2018
TenneT TSO GmbH
i.V. i.A.

Maßstab: 1: 500 Einheit: Meter



	Datum	Name
Bearb.	23.02.18	Jatzlau
Gepr.	23.02.18	Bahlo

Norm
Fachbereich



Zust.	Änderung	Datum	Name	Urspr.: