



380-kV-Leitung Heide West - Husum Nord

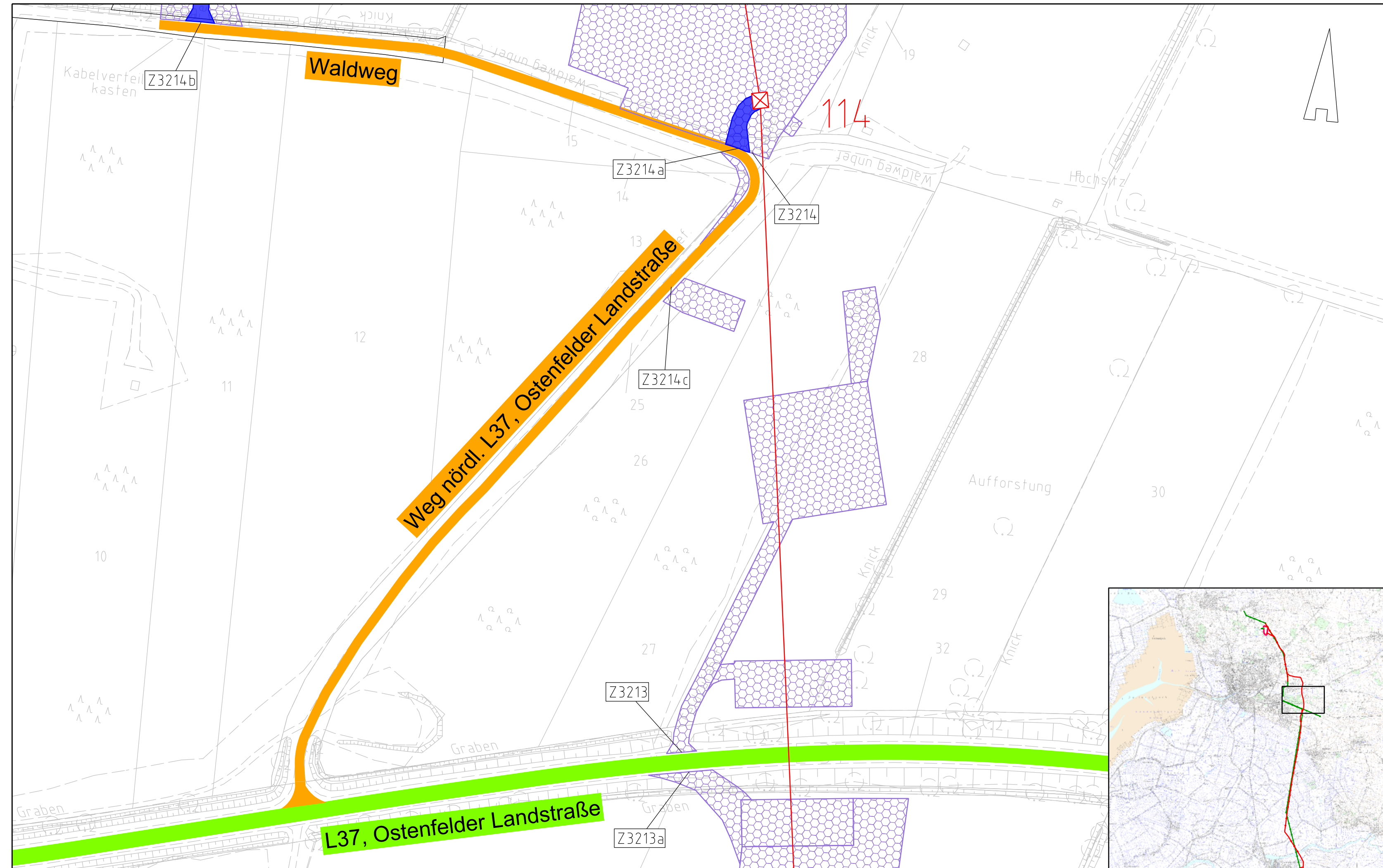
LH-13-320

Wegenutzungsplan

Sondernutzung

Lfd. Nr. W129

Deckblatt



Legende:

- Bundesstraßen
- Landesstraßen
- Kreisstraßen
- genutzte Gemeindestraßen
- genutzte Wirtschaftswege
- Achse (Neubau)
- Achse (Rückbau)
- Abspannmast
- Tragmast
- Mastnummer - vorhanden 110kV
- Mastnummer - Neubau 380kV
- Fläche Provisorium
- Z224 Zufahrtsnummer (BW NR. Anlage 7.1 zu entnehmen)
- Flurstücksnummer

Rechtserwerb:

- dauerhafte Flächeninanspruchnahme durch 380-kV-Ltg., "dingliche Sicherung"
- bauzeitliche Flächeninanspruchnahme für Neubau 380-kV-Ltg., Rückbau 110-kV-Ltg. und Provisoriumsfläche

Grenzen:

- Stadt/Gem.
- Gemarkung
- Flur
- Flurstück

Zur Planfertigung verwendete TK 25: @ GeoBasis-DE / BKG (2010)

Planfeststellungsunterlage

Aufgestellt: Bayreuth, TenneT TSO GmbH
i.V. i.A.

30.09.2014

1.	Ergänzung Oberschnitt "LH-13-320"	18.12.15	Jatzku	Maßstab: 1 : 1.000 Einheit: Meter
2.	Anpassung Straßenamen und -verlauf	18.12.15	Jatzku	
3.	Zufahrten ergänzt	18.12.15	Jatzku	
4.	Anpassung Arbeitsflächen	16.03.18	Jatzku	
5.	Zufahrt ergänzt	16.03.18	Jatzku	
6.	Anpassung Arbeitsflächen	18.05.18	Jatzku	



	Datum	Name
Bearb.	26.09.14	Szulc
Gepr.	26.09.14	Braun
Norm		
Fachbereich		
Zust.	Änderung	Datum
		Name
		Urspr.:

