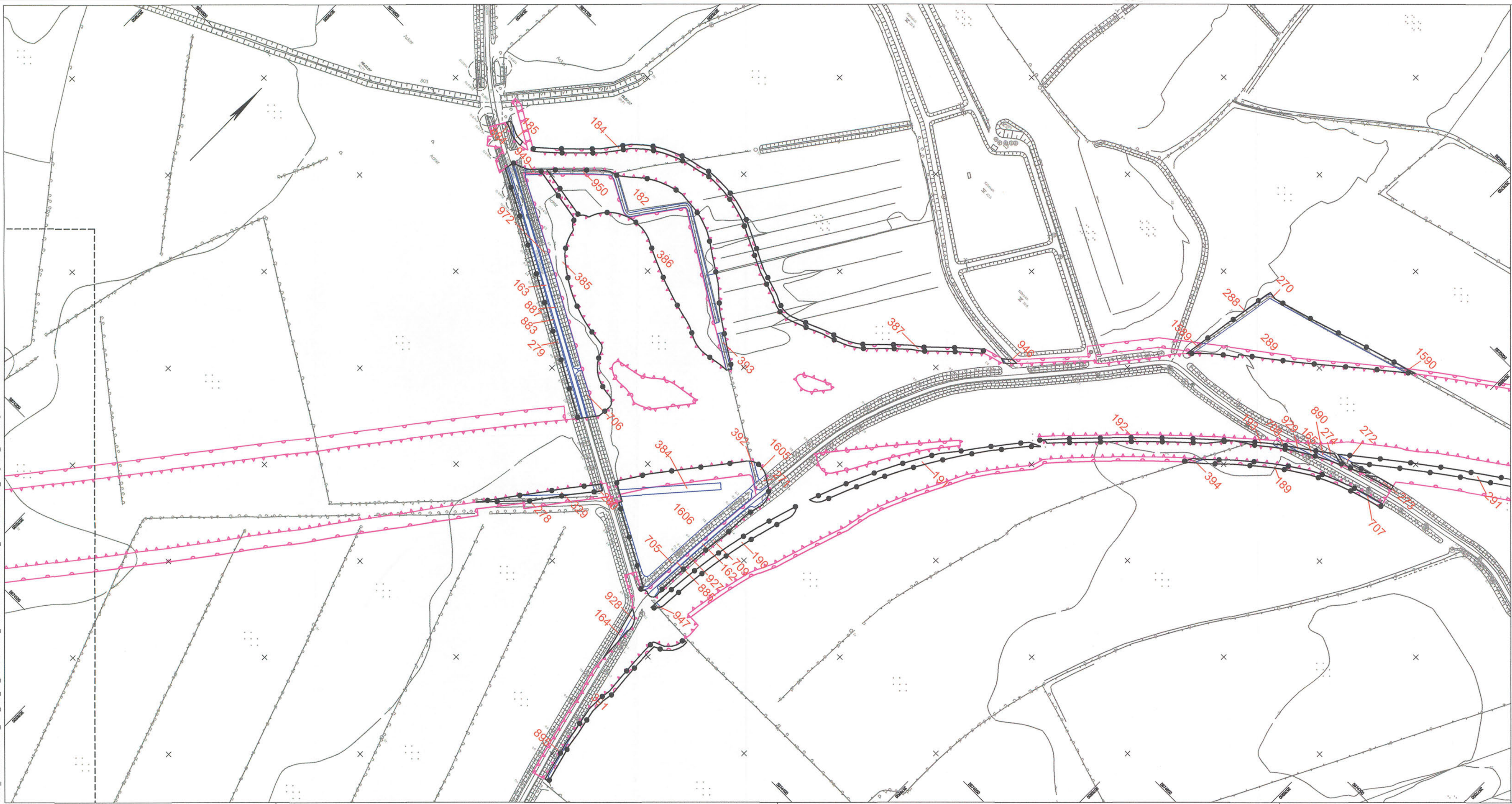






T:\02\_PROJEKTE\1121\_A20\_LBP\_A7\_B206\CAD\05\_LBP\Flächennachweis\lbp\_Flächennachweis\_ausgleich\_8-20.dwg-Blatt15 03.Jul.2009



**Zeichenerklärung**

-  5 Bilanzierungsfläche mit Flächen-ID
-  Eingriffszone des Vorhabens
-  baubedingte Beeinträchtigung
-  Abgrenzung der Kompensationsfläche

Grundplan hergestellt: 09/2006	terrestrische Nachmessung durch:
aphos Leipzig AG Prager Straße 17 04103 Leipzig	Koordinatensystem: Gauß-Krüger Aufnahme: 28.04.2006 Feldvergleich: 07/2006 Kartenzustand: 18.07.2005
MECKLENBURGISCHES V ERKEHRSBAU GMBH SCHWERIN Ludwigstr. 10 19055 Schwerin Tel: 0385/20000 Fax: 0385/20010	Koordinatensystem: Gauß-Krüger Aufnahme: 02.08.2007 durch: Dörmann / Dietmar



<b>TGP</b> TROPPE GONDESSEN PARTNER LANDSCHAFTSARCHITECTEN Am Sandkammerweg 17, 21039 Lüneburg Tel: 04131/9999-0, Fax: 04131/9999-21 Lüneburg, den 06/2009	TGP_1121	Datum	Name
	bearbeitet	06/2009	Steinleku / Lechner
	gezeichnet	06/2009	Pahl
	geprüft	06/2009	Gordesean

<b>merkel</b> MERKEL INGENIEUR CONSULT Bismarckstr. 1, 21056 Ritz, Telefon 04131/220112, Telefax 04131/220129		Datum	Zeichen
	bearb.	06/2009	Köllmann
	gez.	06/2009	Mecklenburg
	gepr.	06/2009	Berchold

<b>Straßenbauverwaltung Land Schleswig - Holstein</b>		Blatt Nr.	15
Straße: BAB A 20    Betr.-km: Nächster Ort: Harfenholm		Datum	Zeichen
<b>Neubau der BAB A 20 Nord-West-Umfahrung Hamburg</b>		bearbeitet	
Teil A A 7 bis B206 westlich Wittenborn Bau-km: 16+100.000 bis 35+776.347		gezeichnet	
Aufgestellt: Landesbetrieb Straßenbau und Verkehr Schleswig - Holstein Niederlassung Lüneburg Projektgruppe A20 Lüneburg, den 29.06.2009		geprüft	06/2009    Hildebrandt
Lüneburg, den 29.06.2009		<b>Flächennachweise Kompensation</b> Bau-km 30+150.000 - 31+200.000 Maßstab 1:2.000	
Blatt: 15			