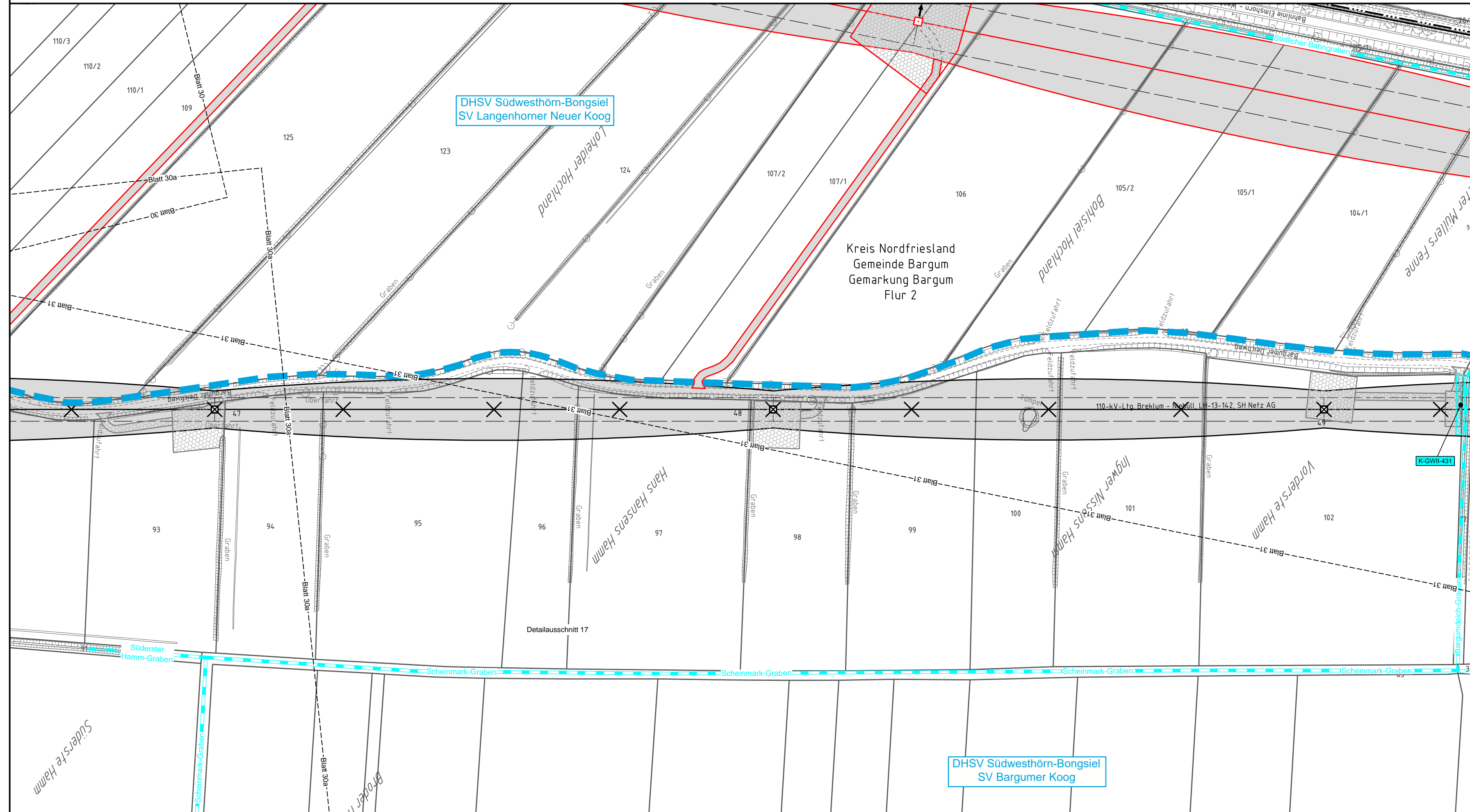
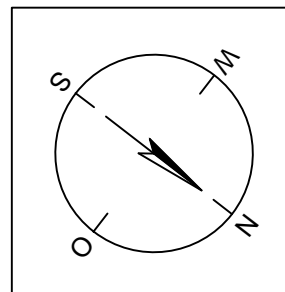


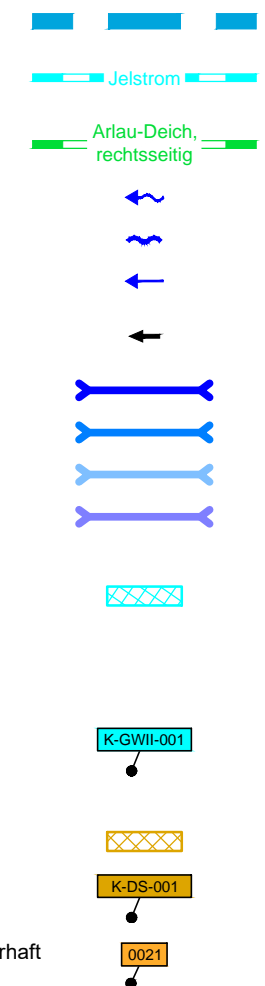
078
T2 35.00



Legende - Fortsetzung:

Entwässerung

- Grenze Wasser- und Bodenverband
- Anlage Wasser- und Bodenverband, mit Bezeichnung, gemäß DAV, ohne Deiche
- Anlage Wasser- und Bodenverband, mit Bezeichnung, gemäß DAV, Deich
- Wasserlauf, offen, benutzt, Ableitung
- Wasserlauf, offen, benutzt, Versickerung
- Wasserlauf, verrohrt, benutzt, Ableitung
- Trasse von fliegenden Schlauchleitungen als Ableitung von Wasserhaltungsanlagen
- Planung Verrohrung dauerhaft
- Planung Verrohrung temporär
- Verrohrung Bauausführung
- Verrohrung Rückbau
- Gewässerrandstreifen gemäß WHG und LWG (Breite 5 m) bzw. Schutzstreifen gemäß Satzung eines Wasser- und Bodenverbandes (Breite gemäß Satzung)
- Laufende Nummer für Anlagen in oder an oberirdischen Gewässern gemäß WHG und LWG bzw. innerhalb von Gewässerrandstreifen gemäß WHG und LWG bzw. innerhalb von Schutzstreifen gemäß Satzung eines Wasser- und Bodenverbandes, mit Referenzpunkt
- Deichschutzstreifen gemäß LWG
- Laufende Nummer für Anlagen auf oder über Deichen gemäß LWG, mit Referenzpunkt
- Laufende Nummer für Verrohrungen temporär / dauerhaft an Verbandsgewässern
- Benutzungsumfang von Entwässerungseinrichtungen, landwirtschaftlichen Entwässerungssystemen oder oberirdischen Gewässern gemäß WHG



Bezeichnung Übergabe-/Einleitungsstelle

Mass-Nr.	001
1	0,0 25
2	0,0 13.500
3	11,0 13.525

Bei Übergabestelle: Abschlagsmenge, maximal
Bei Einleitungsstelle: Einleitungsstelle, maximal

Die geografische Lage von Grundwasserentnahmestellen ist gleichzusetzen mit den Standorten von geplanten Wasserhaltungsanlagen, die wiederum gleichzusetzen sind mit den Standorten von geplanten Masten.

Übersicht Blattsschnitte siehe Anlage 2 der PFU.

Revisionsstand			
Nr.	Art der Änderung	Datum	Name
PL2	Siehe Anlage 4.1 (soweit für dargestellte Planinhalte relevant)	07.05.19	WN
PL2	Siehe Anlage 4.1 (soweit für dargestellte Planinhalte relevant)	05.07.19	WN
WP2	Entfall 0022	07.05.19	WN

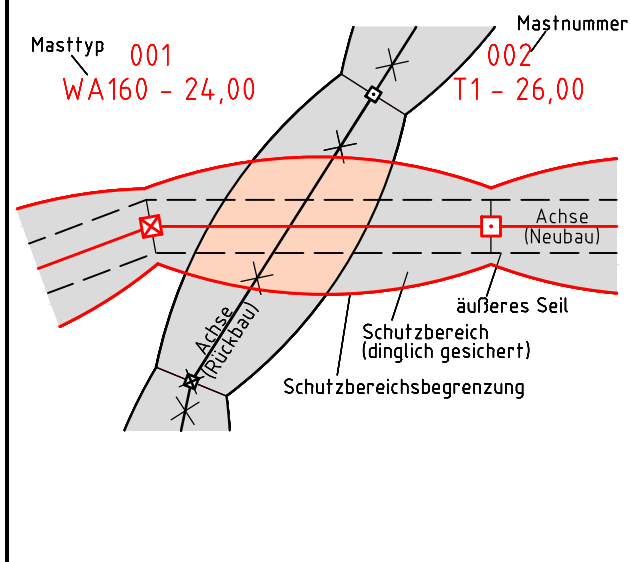


Anlage 11.2
Blatt 31a/44

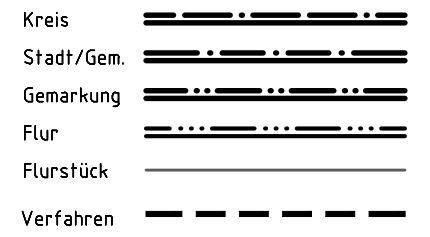
380-kV-Leitung Husum Nord - Niebüll Ost
LH-13-321
Lageplan
Wasserwirtschaftliche Maßnahmen
Deckblatt

Mast Nr. 078, Mast 47-49 (LH-13-14.2)

Legende:



Grenzen:



Rechtserwerb:

- dauerhafte Flächeninanspruchnahme durch 380-kV-Ltg. "dingliche Sicherung"
- bauteilliche Flächeninanspruchnahme durch Neubau 380-kV-Ltg.
- bestehende "dingliche Sicherung" durch 110-kV-Ltg. (entfällt)
- bauteilliche Flächeninanspruchnahme durch Rückbau 110-kV-Ltg./dauerhafte Flächeninanspruchnahme durch Neubau
- bauteilliche Flächeninanspruchnahme durch Provisoriumsportal 110-kV-Ltg.

Planfeststellungsunterlage

Aufgestellt 15.01.2016
Bayreuth, TenneT TSO GmbH
i.V. *BaBilH* i.A. *ST*

Lindemann + Ulrich Ingenieure GmbH & Co. KG
Elsasser-Deich-Str. 22
25564 Wilsede
Tel. 04823 / 922 49-0
Fax 04823 / 922 49-11

Maßstab 1:2000
Einheit Meter

Revisionsstand	Datum	W.N.	Bearb.	Datum	Name
1	21.02.2017	W.N.			
2	20.06.2017	W.N.		15.01.2016	Neumann
3	29.11.2017	W.N.	Gepr.	15.01.2016	Mayer
4	09.01.2018	W.N.	Norm	DIN EN 50341-3-4: 01/2011	
5	28.03.2019	W.N.	Fachbereich	TL	
6	15.07.2019	W.N.			