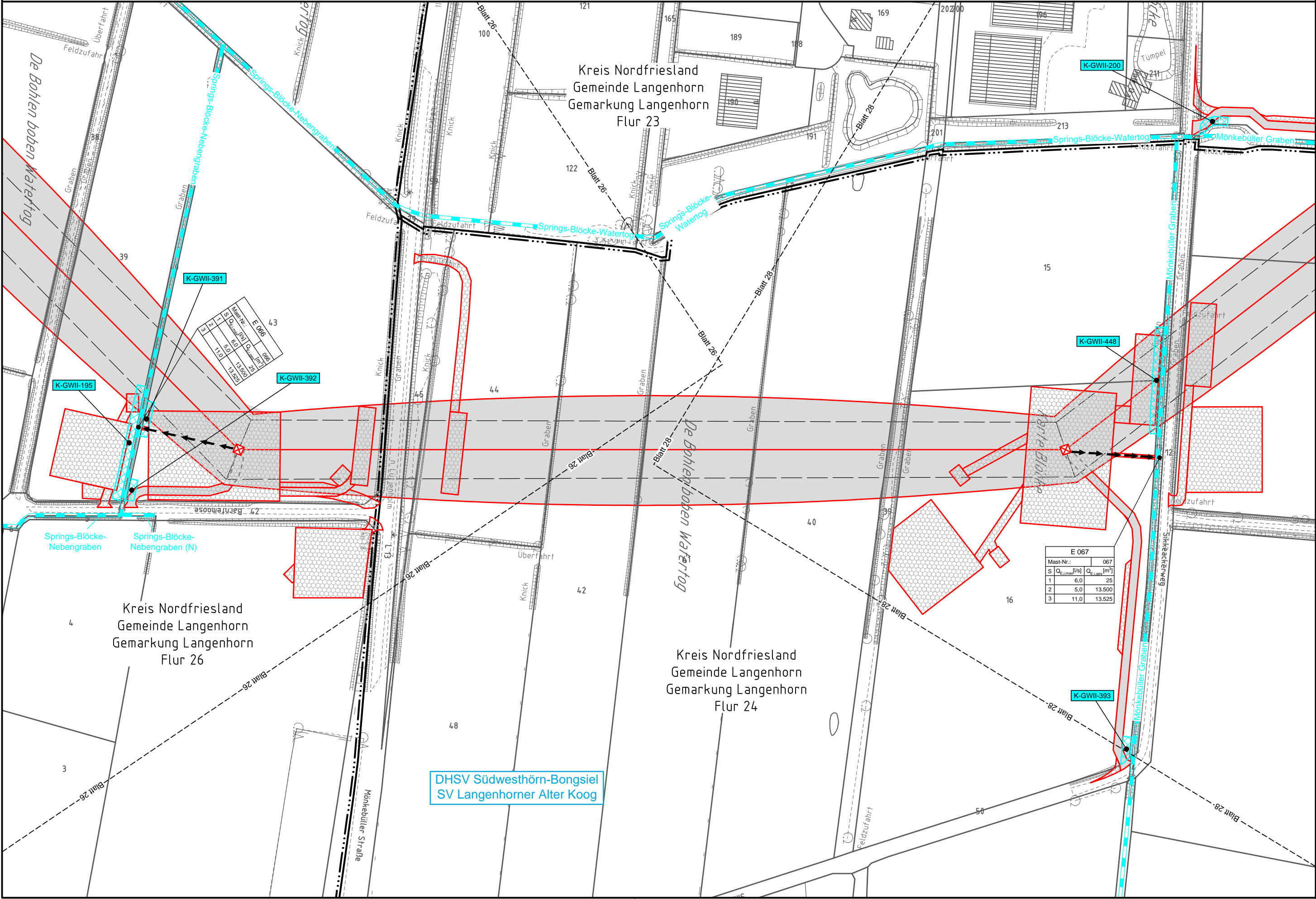
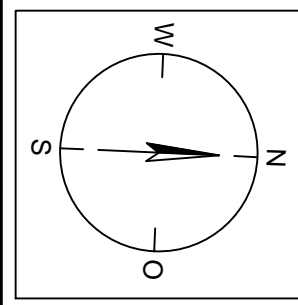


066
WA100° 36.00

067
WA120° 33.00



Legende - Fortsetzung:

Entwässerung

- Grenze Wasser- und Bodenverband
- Anlage Wasser- und Bodenverband, mit Bezeichnung, gemäß DAV, ohne Deiche
- Anlage Wasser- und Bodenverband, mit Bezeichnung, gemäß DAV, Deich
- Wasserlauf, offen, benutzt, Ableitung
- Wasserlauf, offen, benutzt, Versickerung
- Wasserlauf, verrohrt, benutzt, Ableitung
- Trasse von fliegenden Schlauchleitungen als Ableitung von Wasserhaltungsanlagen
- Planung Verrohrung dauerhaft
- Planung Verrohrung temporär
- Verrohrung Bauausführung
- Verrohrung Rückbau
- Gewässerrandstreifen gemäß WHG und LWG (Breite 5 m) bzw. Schutzstreifen gemäß Satzung eines Wasser- und Bodenverbandes (Breite gemäß Satzung)
- Laufende Nummer für Anlagen in oder an oberirdischen Gewässern gemäß WHG und LWG bzw. innerhalb von Gewässerrandstreifen gemäß WHG und LWG bzw. innerhalb von Schutzstreifen gemäß Satzung eines Wasser- und Bodenverbandes, mit Referenzpunkt
- Deichschutzstreifen gemäß LWG
- Laufende Nummer für Anlagen auf oder über Deichen gemäß LWG, mit Referenzpunkt
- Laufende Nummer für Verrohrungen temporär / dauerhaft an Verbandsgewässern
- Benutzungsumfang von Entwässerungseinrichtungen, landwirtschaftlichen Entwässerungssystemen oder oberirdischen Gewässern gemäß WHG

Bezeichnung Übergabe-/Einleitungsstelle Abflusszenarien

E 001		001	
S	Q _{max} [l/s]	Q _{max} [l/s]	Q _{max} [m³]
1	6.0	25	
2	5.0	13.500	
3	11.0	13.525	

Bei Übergabestelle: Abschlagsmenge, maximal
Bei Einleitungsstelle: Einleitungsstärke, maximal

Bei Übergabestelle: Abschlagsmenge, gesamt
Bei Einleitungsstelle: Einleitungsstärke, gesamt

Die geografische Lage von Grundwasserentnahmestellen ist gleichzusetzen mit den Standorten von geplanten Wasserhaltungsanlagen, die wiederum gleichzusetzen sind mit den Standorten von geplanten Masten.
Übersicht Blattsnitte siehe Anlage 2 der PFU.

Revisionsstand			
Nr.	Art der Änderung	Datum	Name
Plangrundlage			
PL2	Siehe Anlage 4.1 (soweit für dargestellte Planinhalte relevant)	07.05.19	WN
PL2	Siehe Anlage 4.1 (soweit für dargestellte Planinhalte relevant)	05.07.19	WN
Wasserwirtschaftliche Planung			
WP2	Änderung K-GWII-393	07.05.19	WN



Anlage 11.2
Blatt 27/44

380-kV-Leitung Husum Nord - Niebüll Ost
LH-13-321
Lageplan
Wasserwirtschaftliche Maßnahmen
Deckblatt

Mast Nr. 066 - Mast Nr. 067

Legende:

Grenzen:

- Kreis
- Stadt/Gem.
- Gemarkung
- Flur
- Flurstück
- Verfahren

Rechtserwerb:

- dauerhafte Flächeninanspruchnahme durch 380-kV-Ltg. "dingliche Sicherung"
- bauzeitliche Flächeninanspruchnahme durch Neubau 380-kV-Ltg.
- bestehende "dingliche Sicherung" durch 110-kV-Ltg. (entfällt)
- bauzeitliche Flächeninanspruchnahme durch Rückbau 110-kV-Ltg.
- Flächeninanspruchnahme durch Neubau
- bauzeitliche Flächeninanspruchnahme durch Provisoriumsportal 110-kV-Ltg.

Planfeststellungsunterlage

Aufgestellt 15.01.2016
Bayreuth, TenneT TSO GmbH
i.V. *B.B.H.* i.A. *ST*

Lindemann + Ulrich Ingenieure GmbH & Co. KG
Ebnstraße-Drees-Strasse 22
25554 Wilster
Tel: 04823 / 822 48-0
Fax: 04823 / 822 48-11

Maßstab 1:2000
Einheit Meter

Nr.	Revisionsstand	Datum	W.N.	Datum	Name
1	Revisionsstand	21.02.2017	W.N.		
2	Revisionsstand	20.06.2017	W.N.	Bearb.	15.01.2016 Neumann
3	Revisionsstand	29.11.2017	W.N.	Gepr.	15.01.2016 Mayer
4	Revisionsstand	09.01.2018	W.N.	Norm	DIN EN 50341-3-4: 01/2011
5	Revisionsstand	28.03.2019	W.N.	Fachbereich	TL
6	Revisionsstand	15.07.2019	W.N.		

Zust. Änderung Datum Name Urspr.: