



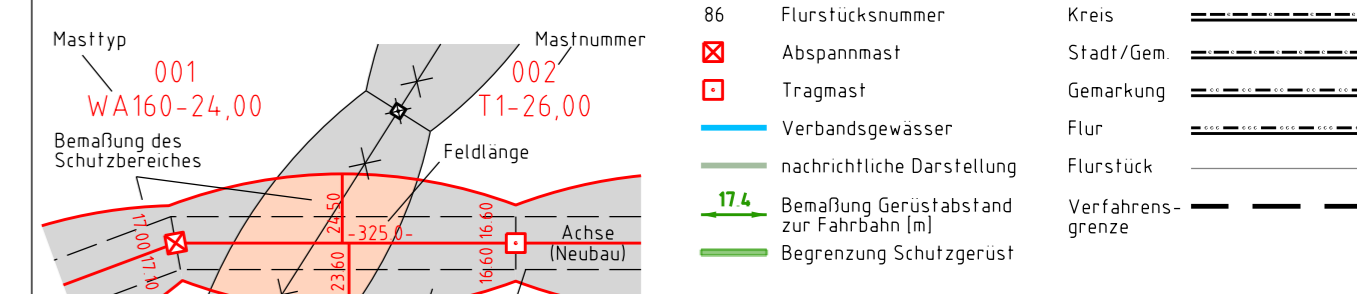
380-kV-Ltg. Husum Nord - Niebüll Ost

LH-13-321

Lage-/Bauwerksplan/
Grunderwerbsplan

Ergänzungsplan Mast Nr. 003 - Mast Nr. 005 Gerüststandorte

Legende:



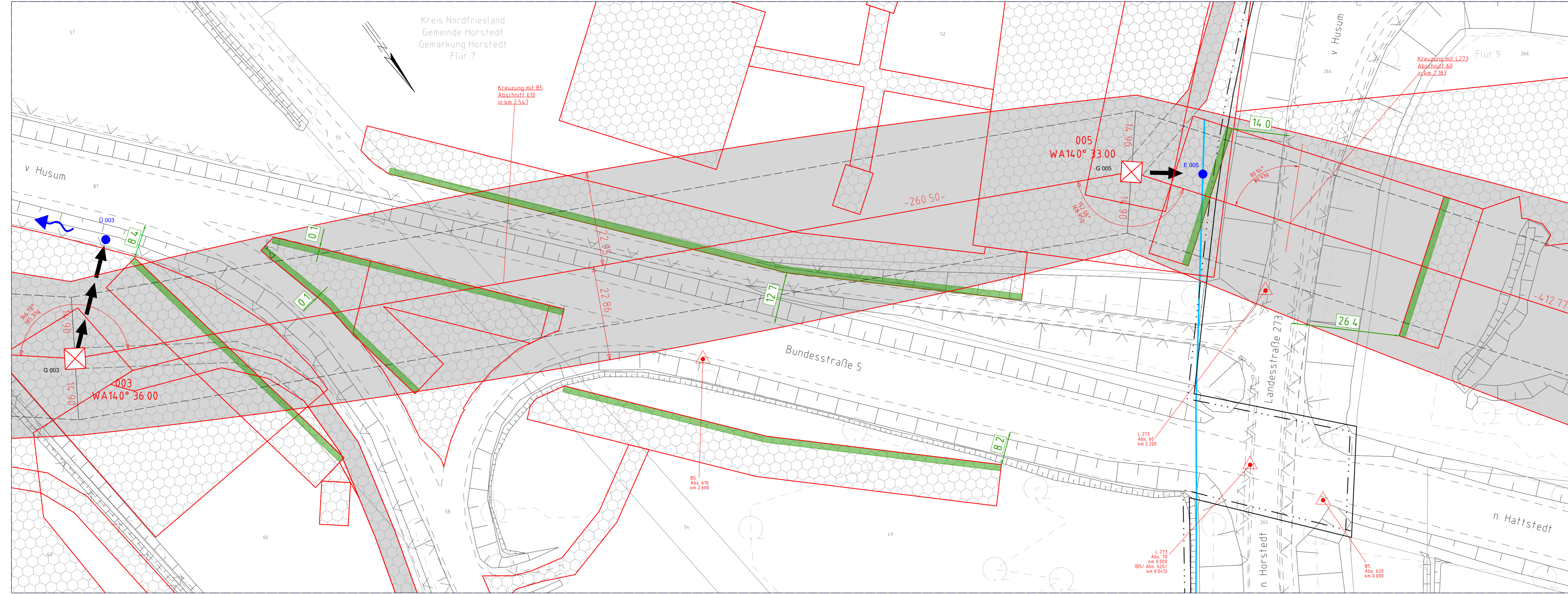
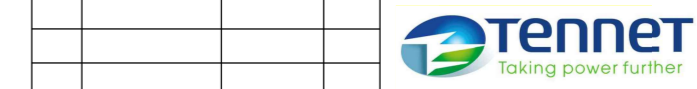
- Rechtserwerb:**
- dauerhafte Flächeninanspruchnahme durch 380-kV-Ltg. "dingliche Sicherung"
 - bauzeitliche Flächeninanspruchnahme durch Neubau 380-kV-Ltg.
 - bestehende "dingliche Sicherung" durch 110-kV-Ltg. (entfällt)
 - bauzeitliche Flächeninanspruchnahme durch Rückbau 110-kV-Ltg.
 - bestehende "dingliche Sicherung" 110-kV-Ltg./dauerhafte Flächeninanspruchnahme durch Neubau
 - bauzeitliche Flächeninanspruchnahme durch Provisoriumsportal 110-kV-Ltg.
 - Ausbau bestehender Verkehrswege

Wasserhaltung:

- G 003 Grundwasserentnahmepunkt
- U 003 Übergabepunkt
- E 003 Einleitepunkt
- Schlauchleitung, fliegend
- Wasserlauf, verrohrt, benutzt
- Wasserlauf, offen, benutzt

Planfeststellungsunterlage

Aufgestellt	19.06.2018
Bayreuth, TenneT TSO GmbH	
i.V. <i>B.B.H.</i>	i.A. <i>Feuerstein</i>
Brühofner	Feuerstein
Maßstab	1:500 Einheit Meter
	imp GmbH im Neyl 18 59823 Arnsberg-Oeventrop
Datum	Name
Bearb. 19.06.2018	Bierich
Gepr. 19.06.2018	Klaß
Norm	DIN EN 50341-3-4: 01/2011
Fachbereich	TL



Kreis Nordfriesland
Gemeinde Horstedt
Gemarkung Horstedt
Flur 7

Kreuzung mit B5
Abschnitt 610
in km 2.547

Kreuzung mit L 273
Abschnitt 60
in km 2.183

005
WA140° 33.00
G 005

003
WA140° 36.00
G 003

L 273
Abs. 60
km 2.200

B5
Abs. 610
km 2.600

L 273
Abs. 70
km 0.900
(B5/ Abs. 620/
km 0.045)

B5
Abs. 620
km 0.000