



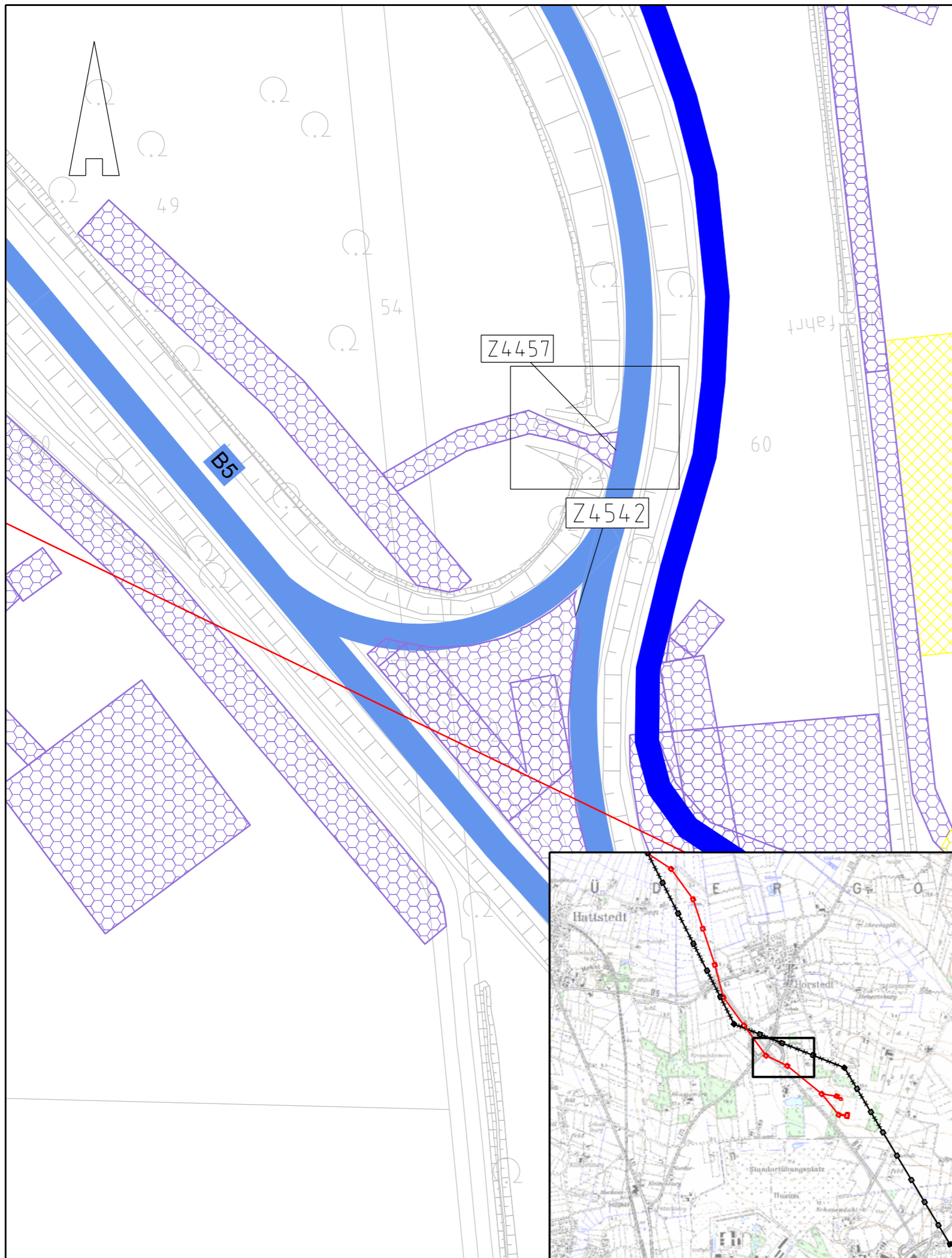
# 380-kV-Leitung Husum Nord - Niebüll Ost

LH-13-321

## Wegenutzungsplan Sondernutzung

### Deckblatt

Lfd. Nr. Z4457



#### Legende:

- Nachrichtl. Planung
- Bundesstraßen
- Landesstraßen
- Kreisstraßen
- genutzte Gemeindestraßen
- genutzte Wirtschaftswege
- Achse (Neubau)
- Achse (Rückbau)
- Abspannmast
- Tragmast
- Mastnummer - vorhanden 110kV
- Mastnummer - Neubau 380kV
- Fläche Provisorium
- Zufahrtsnummer (BW Nr. Anlage 7.1 zu entnehmen)
- Flurstücksnummer

#### Rechtserwerb:

- dauerhafte Flächeninanspruchnahme durch 380-kV-Ltg., "dingliche Sicherung"
- bauzeitliche Flächeninanspruchnahme für Neubau 380-kV-Ltg., Rückbau 110-kV-Ltg. und Provisoriumsfläche

#### Grenzen:

- Stadt/Gem.
- Gemarkung
- Flur
- Flurstück
- Verfahrensgrenze

Zur Planfertigung verwendete TK 25: @ GeoBasis-DE / BKG (2010)

### Planfeststellungsunterlage

Aufgestellt:  
Bayreuth, 08.02.2018  
TenneT TSO GmbH  
i.V. i.A.   
Brühöfner Feuerstein

1. Anpassung Fläche Provisorium 28.03.19 JGr Maßstab: 1:1.000 Einheit: Meter



Datum	Name
Bearb. 08.02.18	Jatzlau
Gepr. 08.02.18	Bahlo



Zust.	Änderung	Datum	Name	Urspr.: