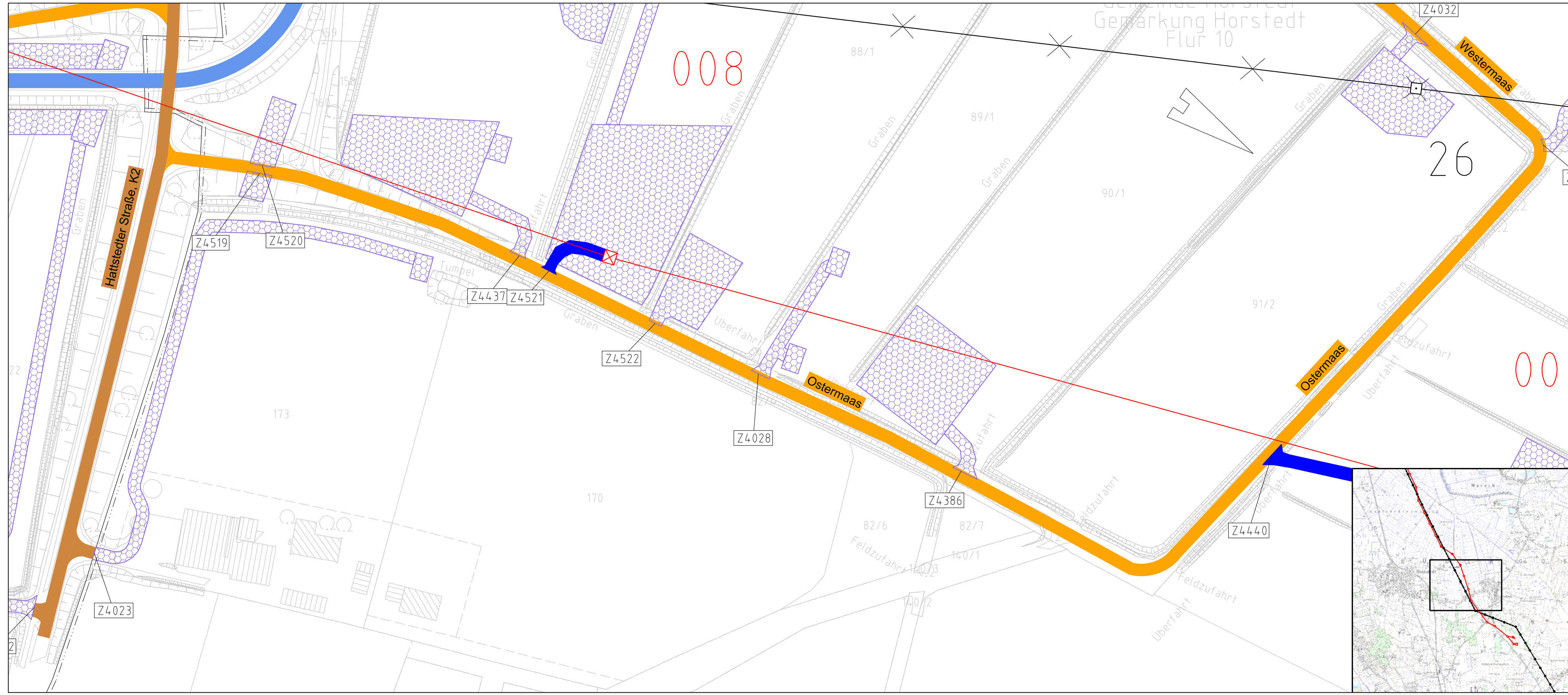




380-kV-Leitung Husum Nord - Niebüll Ost
LH-13-321
Wegenutzungsplan
Sondernutzung
Deckblatt
Lfd. Nr. W15



Legende:

- Nachrichtl. Planung
- Bundesstraßen
- Landesstraßen
- Kreisstraßen
- genutzte Gemeindestraßen
- genutzte Wirtschaftswege
- Achse (Neubau)
- Achse (Rückbau)
- Abspannmast
- Tragmast
- Mastnummer - vorhanden 110kV
- Mastnummer - Neubau 380kV
- Fläche Provisorium
- Zufahrtsnummer (BW Nr. Anlage 7.1 zu entnehmen)
- Flurstücksnummer

Rechtserwerb:

- dauerhafte Flächeninanspruchnahme durch 380-kV-Ltg., "dingliche Sicherung"
- bauzeitliche Flächeninanspruchnahme für Neubau 380-kV-Ltg., Rückbau 110-kV-Ltg. und Provisoriumsfläche

Grenzen:

- Stadt/Gem.
- Gemarkung
- Flur
- Flurstück
- Verfahrensgrerze

Zur Planfertigung verwendete TK 25: @ GeoBasis-DE / BKG (2010)

Planfeststellungsunterlage

Aufgestellt:		08.02.2018	
Bayreuth, Tennet TSO GmbH			
i.V.		i.A.	
Brüchöfner		Feuerstein	
1.	Anpassung Fläche Provisorium	26.03.19	JGR
2.	Anpassung Arbeitfläche	26.03.19	JGR
3.	Z4432 erfüllt	26.03.19	JGR
		Maßstab:	1:1.000 Einheit: Meter
	Datum	Name	
	Bearb. 08.02.18	Jatzlau	
	Gepr. 08.02.18	Bahlo	
	Norm		
	Fachbereich		
Zust.	Änderung	Datum	Name
			Urspr.:

