



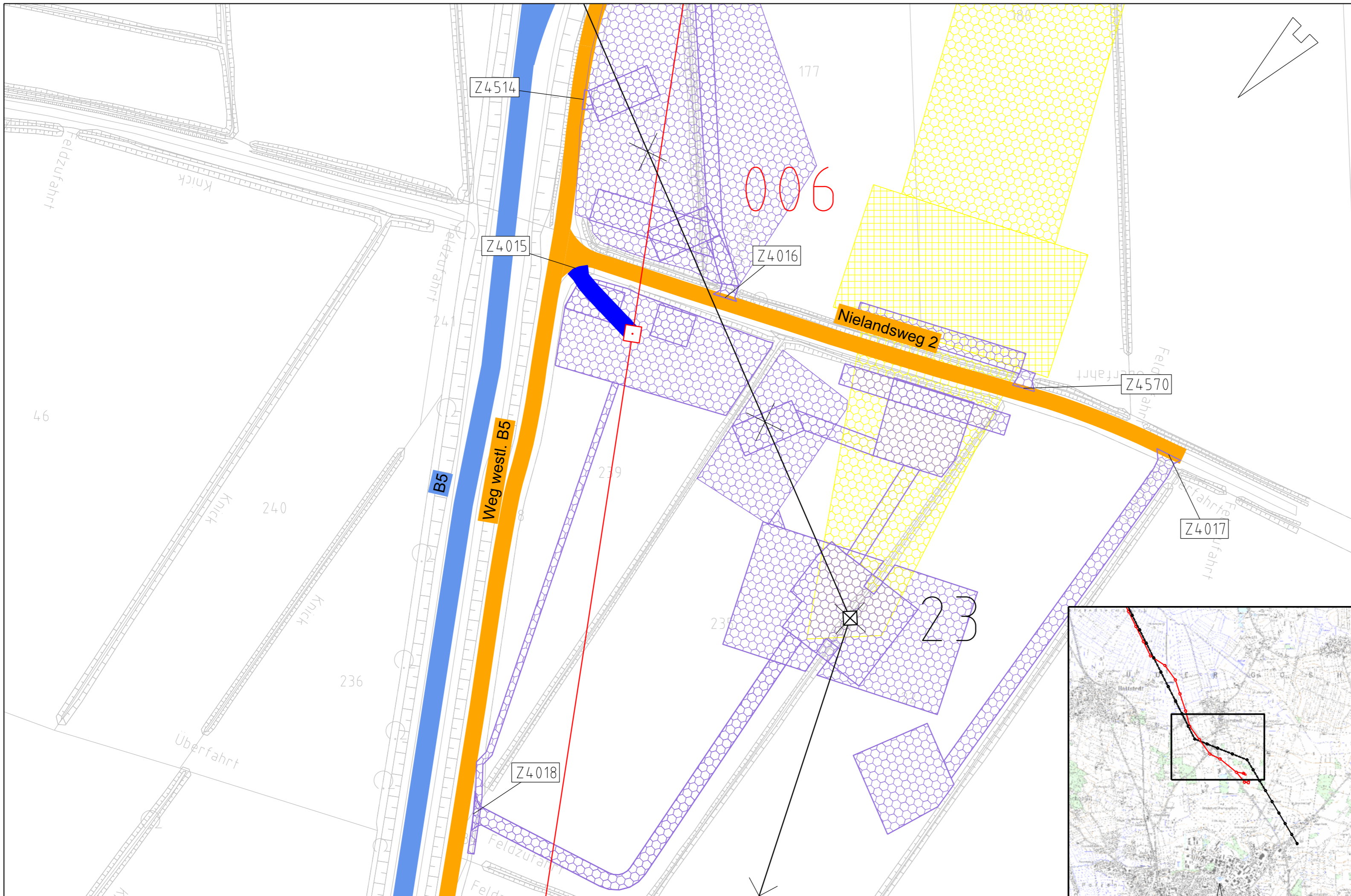
### 380-kV-Leitung Husum Nord - Niebüll Ost

LH-13-321

## Wegenutzungsplan Sondernutzung

# Deckblatt

Lfd. Nr. W7



#### Legende:

- Nachrichtl. Planung
- Bundesstraßen
- Landesstraßen
- Kreisstraßen
- genutzte Gemeindestraßen
- genutzte Wirtschaftswege
- Z224 Zufahrtsnummer (BW Nr. Anlage 7.1 zu entnehmen)
- Flurstücksnummer
- Abspannmast
- Tragmast
- Mastnummer - vorhanden 110kV
- Mastnummer - Neubau 380kV

#### Rechtserwerb:

- dauerhafte Flächeninanspruchnahme durch 380-kV-Ltg., "dingliche Sicherung"
- bauzeitliche Flächeninanspruchnahme für Neubau 380-kV-Ltg., Rückbau 110-kV-Ltg. und Provisoriumsfläche

#### Grenzen:

- Stadt/Gem.
- Gemarkung
- Flur
- Flurstück
- Verfahrensgrenze

Zur Planfertigung verwendete TK 25: @ GeoBasis-DE / BKG (2010)

### Planfeststellungsunterlage

Aufgestellt:		08.02.2018	
Bayreuth,			
TenneT TSO GmbH			
i.V.		i.A.	
	Brühöfner		Feuerstein
1.	Anpassung Fläche Provisorium	26.03.19	JGr
2.	Anpassung Arbeitsfläche	26.03.19	JGr
3.	Zufahrten erfüllen	26.03.19	JGr
4.	Z4570 ergäut	26.03.19	JGr
5.	Straße erfüllt	26.03.19	JGr
Maßstab: 1:1.000		Einheit: Meter	
		Datum	Name
		Bearb. 08.02.18	Jatzlau
		Gepr. 08.02.18	Bahlo
		Norm	
		Fachbereich	
Zust.	Änderung	Datum	Name
			Urspr.:

