



380-kV-Leitung Husum Nord - Niebüll Ost

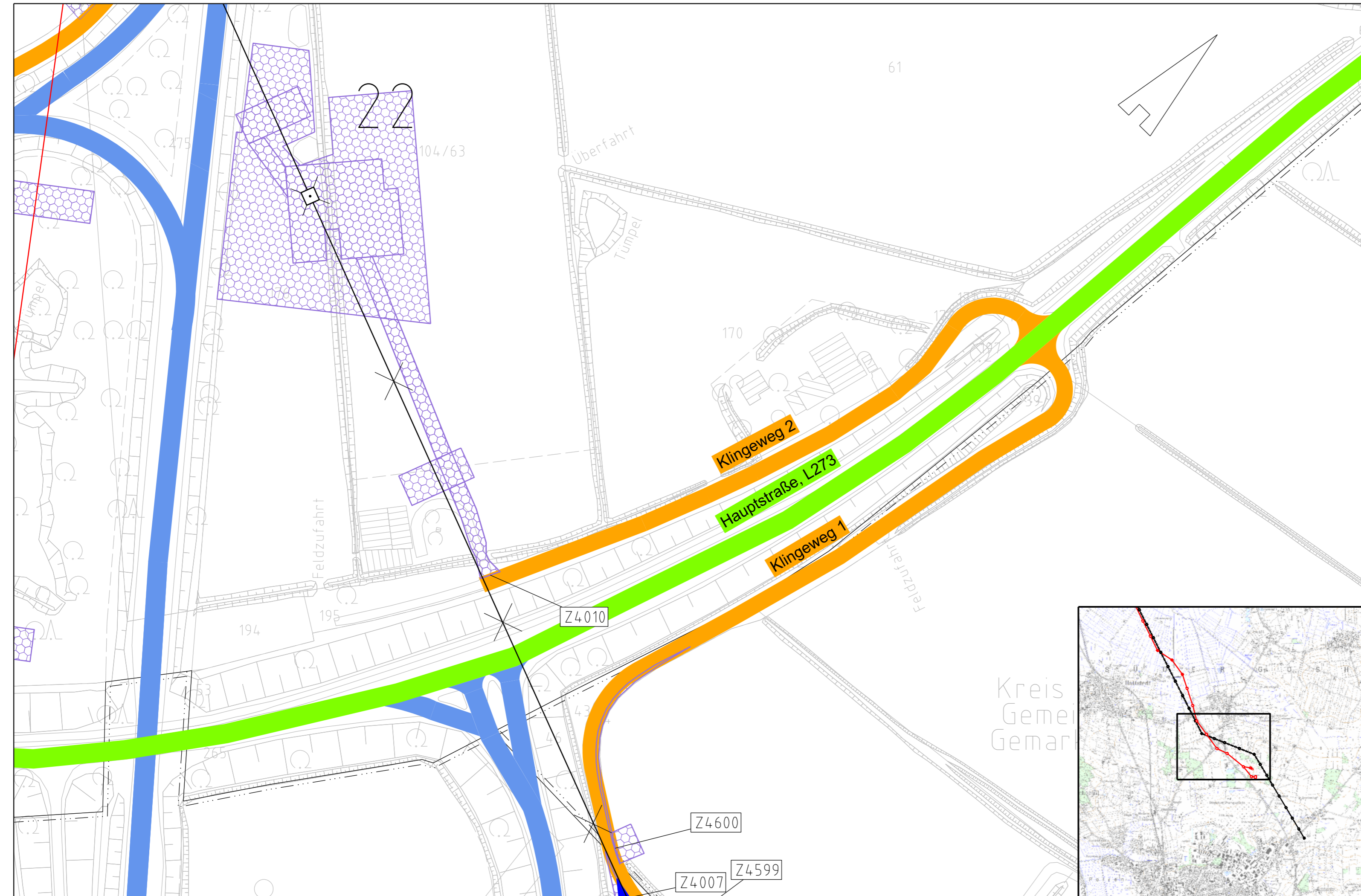
LH-13-321

Wegenutzungsplan

Sondernutzung

Deckblatt

Lfd. Nr. W10



Legende:

- Nachrichtl. Planung
- Bundesstraßen
- Landesstraßen
- Kreisstraßen
- genutzte Gemeindestraßen
- genutzte Wirtschaftswege
- Achse (Neubau)
- Achse (Rückbau)
- Abspannmast
- Tragmast
- Mastnummer - vorhanden 110kV
- Mastnummer - Neubau 380kV
- Fläche Provisorium
- Zufahrtsnummer (BW Nr. Anlage 7.1 zu entnehmen)
- Flurstücksnummer

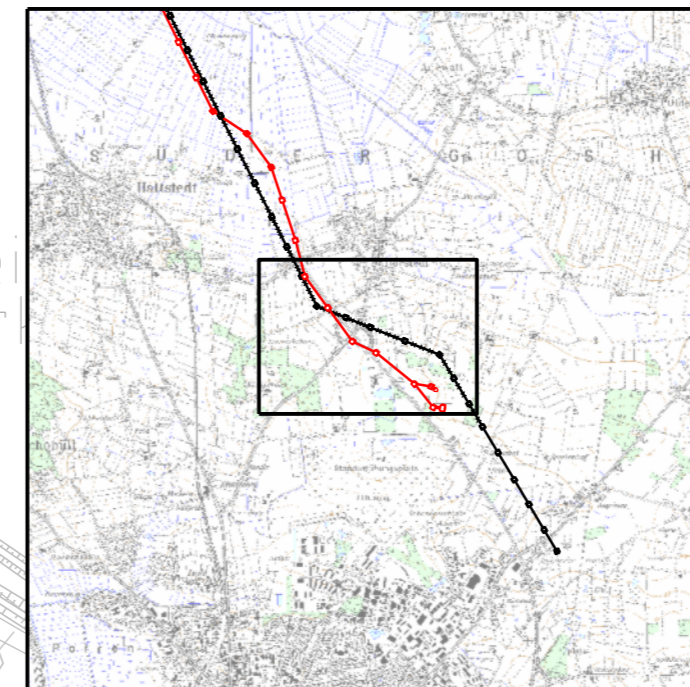
Rechtserwerb:

- dauerhafte Flächeninanspruchnahme durch 380-kV-Ltg., "dingliche Sicherung"
- bauzeitliche Flächeninanspruchnahme für Neubau 380-kV-Ltg., Rückbau 110-kV-Ltg. und Provisoriumsfläche

Grenzen:

- Stadt/Gem.
- Gemarkung
- Flur
- Flurstück
- Verfahrensgrenze

Zur Planfertigung verwendete TK 25: @ GeoBasis-DE / BKG (2010)



Planfeststellungsunterlage

Aufgestellt:		08.02.2018	
Bayreuth,			
TenneT TSO GmbH			
i.V.		i.A.	
Brühöfner		Feuerstein	
1. Anpassung Fläche Provisorium	26.03.19	JGr	Maßstab: 1:1.000 Einheit: Meter
2. Anpassung Arbeitsfläche	26.03.19	JGr	
3. Zufahrten einfallen	26.03.19	JGr	
4. Z4599 ergänzen	26.03.19	JGr	
		Datum	Name
		Bearb. 08.02.18	Jatzlau
		Gepr. 08.02.18	Bahlo
		Norm	
		Fachbereich	
Zust.	Änderung	Datum	Name
			Urspr.: