



380-kV-Leitung Husum Nord - Niebüll Ost

LH-13-321

Wegenutzungsplan

Detailplan

Deckblatt

Mast Nr. 075A - Mast Nr. 079

Legende:

- Nachrichtl. Planung
- Bundesstraßen
- Landesstraßen
- Kreisstraßen
- genutzte Gemeindestraßen
- genutzte Wirtschaftswege
- Z224 Zufahrtsnummer (BW Nr. Anlage 7.1 zu entnehmen)
- 219/3 Flurstücksnummer
- Abspannmast
- Tragmast
- Mastnummer - vorhanden 110kV
- 59 Mastnummer - Neubau 380kV

Rechtserwerb:

- dauerhafte Flächeninanspruchnahme durch 380-kV-Ltg., "dingliche Sicherung"
- bauzeitliche Flächeninanspruchnahme für Neubau 380-kV-Ltg., Rückbau 110-kV-Ltg. und Provisoriumsfläche

Grenzen:

- Stadt/Gem.
- Gemarkung
- Flur
- Flurstück
- Verfahrensgrerze

Zur Planfertigung verwendete TK 25: @ GeoBasis-DE / BKG (2010)

Planfeststellungsunterlage

Aufgestellt: 15.01.2016

Bayreuth, TenneT TSO GmbH

i.V. i.A.

Brühöfner Feuerstein

Maßstab: 1:2.500 Einheit: Meter



Datum Name

Bearb. 15.01.16 Jatzlau

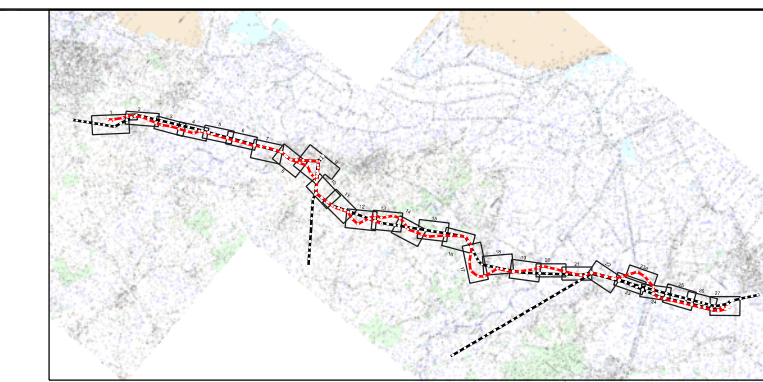
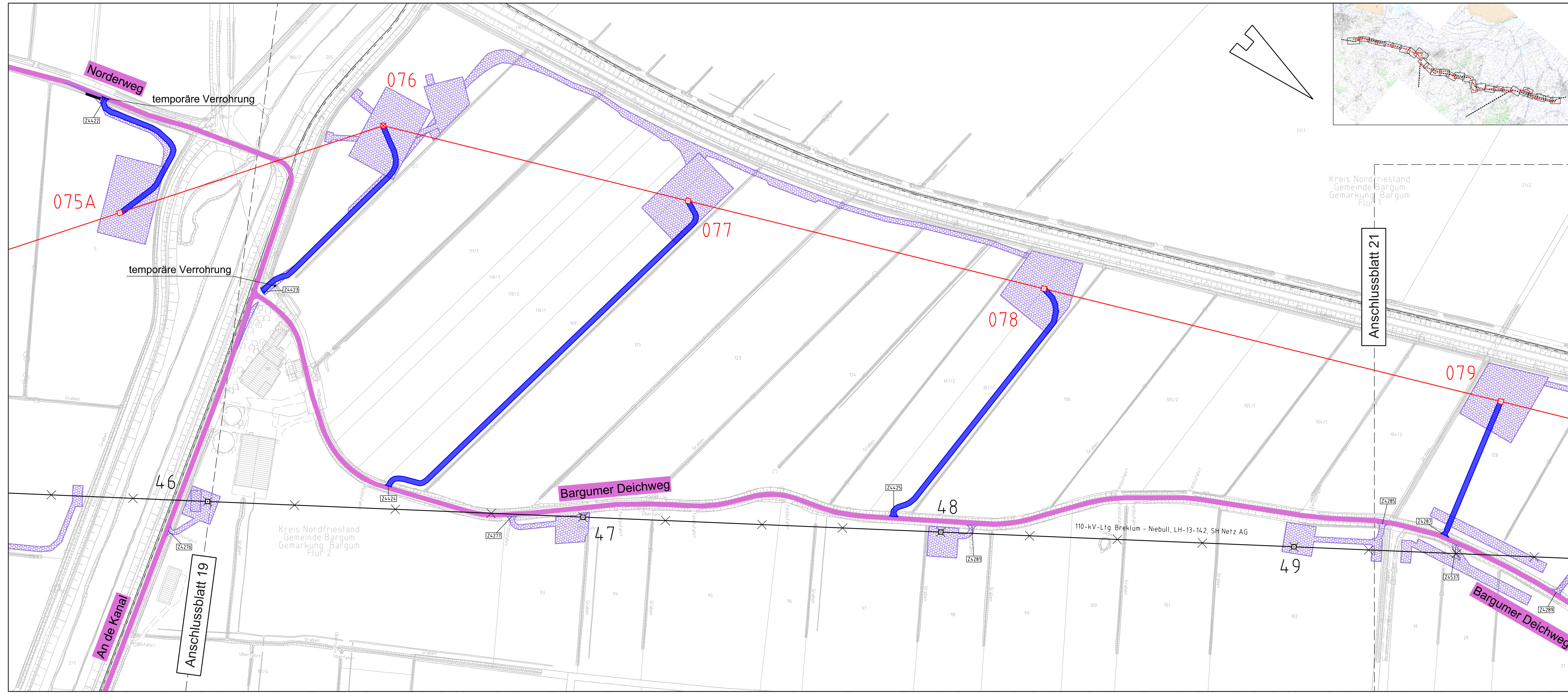
Gepr. 15.01.16 Braun

Norm

Fachbereich



Zust. Änderung Datum Name Urspr.:



Kreis Nordfriesland  
Gemeinde Bargum  
Gemarkung Bargum  
Flur 1

Kreis Nordfriesland  
Gemeinde Bargum  
Gemarkung Bargum  
Flur 2

110-kV-Ltg. Breklum - Niebüll, LH-13-142, SH Netz AG

Anschlussblatt 21

Anschlussblatt 19