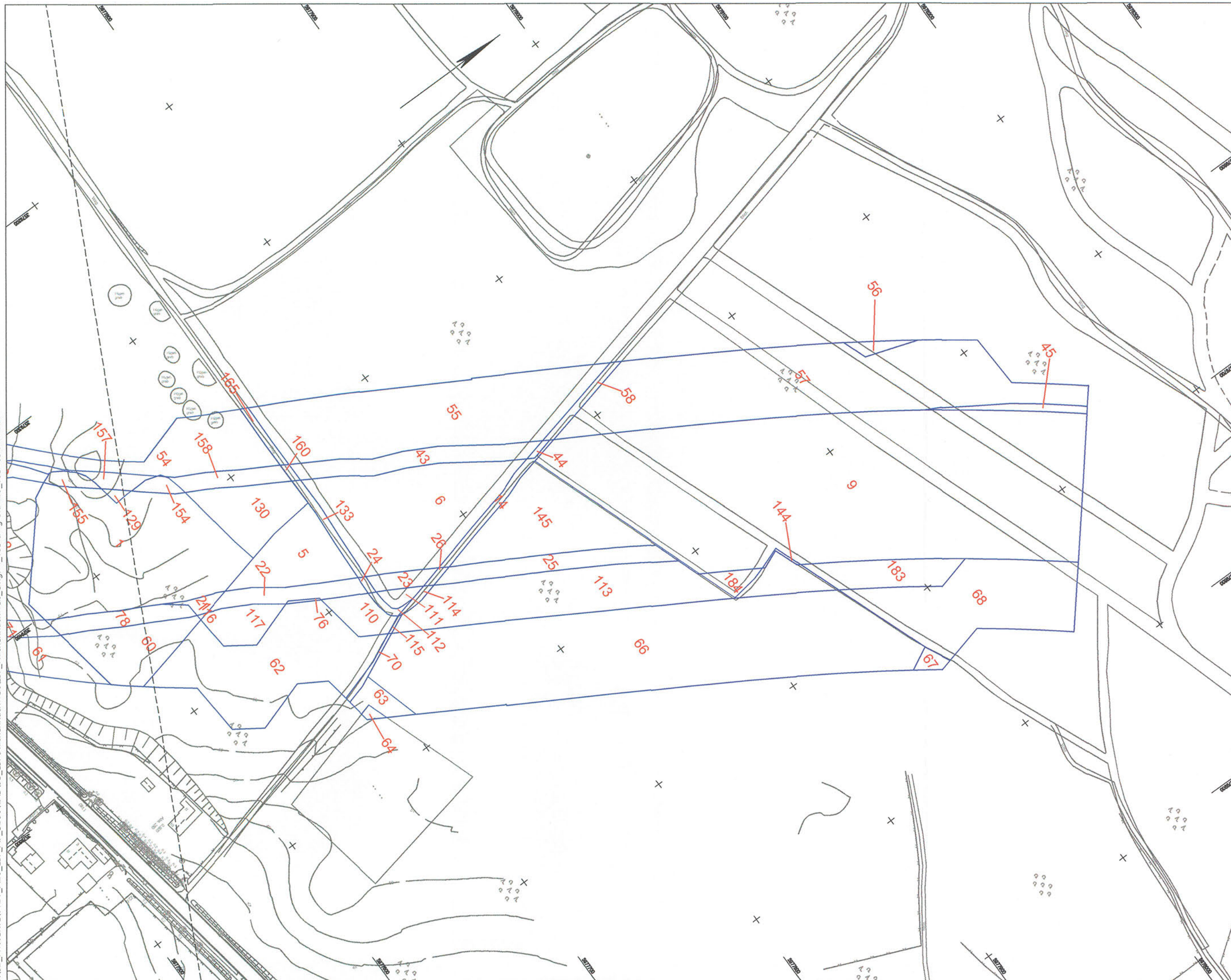


T:\02_PROJEKTE\1121_A20_LBP_A7_B206\CAD\05_LBP\Flächnachweis\eingriff_TS5.dwg-Blatt20_TS5 03.Juli.2009

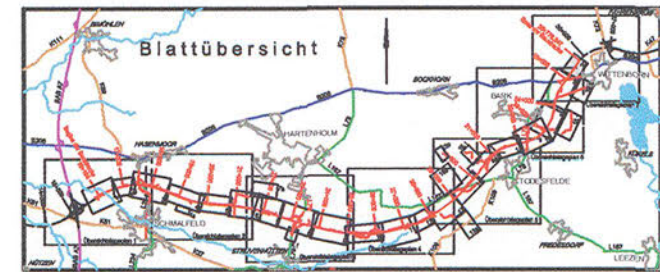


Zeichenerklärung

5 Bilanzierungsfläche mit Flächen-ID

Grundplan hergestellt: 09/2006	terrestrische Nachmessung durch:
aphos Leipzig AG Prager Straße 17 04103 Leipzig	Mecklenburgisches Ingenieurbüro für Verkehrsbau GmbH Schwerin Aufnahme: 28.04.2006 Feldvergleich: 07/2006 Kartierstand: 18.07.2005
Koordinatensystem: Gauß-Krüger	Koordinatensystem: Gauß-Krüger
	Aufnahme: 02.08.2007 durch: Dochan / Detmann

Nr.	Art der Änderung	Datum	Name



TGP TRÜPER GONDESEN PARTNER LANDSCHAFTSARCHITEKTEN AN DER UNIVERSITÄT 17, 20093 LÜBECK FON: +49 451 9300-0, FAX: +49 451 9300-43 E-Mail: info@tgp.de	TGP_1121	Datum	Name
	bearbeitet	08/2009	Steinlein/ Lechler
	gezeichnet	08/2009	Pehl
	geprüft	08/2009	Gondezen

MERKEL INGENIEUR CONSULT Marktstraße 1, 24105 Kiel, Telefon: 0431 203910, Telefax: 0431 537369	Schwerin: 0431 932009	Datum	Zeichen
	bearb.	06/2009	Köllmann
	gez.	06/2009	Mecklenburg
	gepr.	06/2009	Berthold

Straßenbauverwaltung Land Schleswig - Holstein		Blatt Nr.	20
Straße: BAB A 20 Betr.-km:		Datum	Zeichen
Nächster Ort: Hartenholm			
Neubau der BAB A 20 Nord-West-Umfahrung Hamburg		bearbeitet	
Teil A A 7 bis B206 westlich Wittenborn		gezeichnet	
Bau-km: 16+100.000 bis 35+776.347		geprüft	06/2009 Hildebrandt
Flächennachweis Eingriff		Überlagerungsbereich-TS 3 Bau-km 35+200.000 - 35+776.347 Maßstab 1 : 2.000	
Aufgestellt: Landesbetrieb Straßenbau und Verkehr Schleswig - Holstein Niederlassung Lübeck Projektgruppe A20 Lüth Lübeck, den 29.06.2009			
Blatt:	20		